

DS-2DY5425MXG0-CWEX(316L)10m**316L 4MP 25x Système de positionnement en réseau antidéflagrant**

- Ex-mark : ATEX : Ex II 2GD Ex db IICT6 Gb / Ex tb IIICT80°C Db ; IECEx : Ex db IICT6 Gb / Ex tb IIICT80°C Db
- CMOS à balayage progressif 1/2,8"
- Résolution jusqu'à 2560 × 1440 à 30 fps
- Éclairage minimal : couleur : 0.005 Lux @(F1.6, AGC ON) , B/W : 0.001 Lux @(F1.6, AGC ON) , 0 Lux avec IR
- zoom optique 25x, zoom numérique 16x
- 120 dB WDR, HLC, BLC, 3D DNR, Defog, EIS, Regional Exposure, Regional Focus
- Vision nocturne étendue avec une distance IR de 100 m et une lumière blanche de 30 m
- Prise en charge de la compression vidéo H.265+/H.265

▪ Spécifications

Caméra	
Capteur	CMOS de balayage progressif 1/2,8"
Max. Résolution	2560 × 1440
Min. Luminosité	Couleur : 0,005 lux @ (F1.6, AGC ON), B/W : 0,001 lux @ (F1.6, AGC ON), 0 lux avec IR
Vitesse d'obturation	1/1 s à 1/30000 s
Jour / Nuit	Filtre IR
32x	25 × optique, 16 × numérique
Obturbateur lent	Oui
EIS	Oui. Gyroscope intégré pour améliorer les performances EIS.
Objectif	
Longueur de focale	4,8 à 120 mm
Champ de vision	Champ de vision horizontal : 55° à 2,4°, champ de vision vertical : 33° à 1,4°, champ de vision diagonal : 61.5° à 2,8°
Focus	Automatique, semi-automatique, manuel
Ouverture	F1.6
Vitesse de zoom	Environ 3,6 s
Éclairage	
Type d'éclairage supplémentaire	IR, lumière blanche
Plage lumineuse supplémentaire	Distance IR : jusqu'à 100 m, distance lumière blanche : jusqu'à 30 m
Lumière supplémentaire intelligente	Oui
Longueur d'onde IR	850 nm
PTZ	
Plage de mouvement (Panoramique)	360° sans fin
Plage de mouvement (Inclinaison)	-90° à 90°
Vitesse panoramique	Vitesse panoramique : configurable de 0,1° à 25°/s, vitesse prédéfinie : 25°/s
Vitesse d'inclinaison	Vitesse d'inclinaison : configurable de 0,1° à 15°/s, vitesse prédéfinie de 15°/s
Panoramique proportionnel	Oui
Préréglages	300
Gel de préréglages	Oui
Patrouilles	8 patrouilles, jusqu'à 32 préréglages pour chaque patrouille
Balayage de modèle	4 balayages de motifs, enregistrement du temps sur 10 minutes pour chaque balayage
Action de stationnement	Préréglage, balayage de motif, balayage de patrouille, balayage automatique, balayage d'inclinaison, balayage aléatoire, balayage de cadre, balayage panoramique
Positionnement 3D	Oui
Affichage de l'état PTZ	Oui
Tâche planifiée	Préréglage, balayage de motif, balayage de patrouille, balayage automatique, balayage d'inclinaison, balayage aléatoire, balayage de cadre, balayage panoramique, redémarrage de dôme, réglage de dôme, sortie auxiliaire
Mémoire de mise hors tension	Oui

Vidéo	
Flux principal	50Hz : 25fps (2560 × 1440 , 1920 × 1080 , 1280 × 960 , 1280 × 720) 60Hz : 30fps (2560 × 1440 , 1920 × 1080 , 1280 × 960 , 1280 × 720)
Sous-flux	50 Hz : 25 images par seconde (704 × 576, 640 × 480, 352 × 288) 60 Hz : 30 images par seconde (704 × 480, 640 × 480, 352 × 240)
Troisième flux	60 Hz : 30 ips (1920 × 1080, 1280 × 960, 1280 × 720, 704 × 480, 640 × 480, 352 × 288) 30 ips (1920 × 1080, 1280 × 960, 1280 × 720, 704 × 480, 640 × 480, 352 × 240)
Compression vidéo	Flux principal : H.265+/H.265/H.264+/H.264, Sous-flux : H.265/H.264/MJPEG, troisième flux : H.265/H.264/MJPEG
Débit binaire vidéo	32 Kbit/s à 16 Mbit/s
Type H.264	Profil de base, Profil principal, Profil élevé
Type H.265	Profil principal
Codage vidéo évolutif (SVC)	Codage H.264 et H.265
Région d'intérêt (ROI)	8 régions fixes pour chaque flux
Audio	
Compression audio	G.711,G.722.1,G.726,MP2L2,PCM
Débit binaire audio	64 Kbps (G.711),16 Kbps (G.722.1),16 Kbps (G.726),32 à 192 Kbps (MP2L2)
Taux d'échantillonnage audio	8 kHz, 16 kHz, 32 kHz, 48 kHz
Filtrage du bruit ambiant	Oui
Réseau	
Protocoles	IPv4/IPv6,HTTP,HTTPS,802.1X,QoS,FTP,SMTP,UPnP,SNMP,DNS,DDNS,NTP,RTSP,RTCP,RTP,TCP/IP,UDP,IGMP,ICMP,DHCP,PPPoE,Bonjour
Vue en direct simultanée	Jusqu'à 20 canaux
API	ONVIF (Profil S, Profil G, Profil T),ISAPI,SDK,ISUP
Diffusion fluide	Oui
Utilisateur/Hôte	Jusqu'à 32 utilisateurs. 3 niveaux d'utilisateurs : administrateur, opérateur et utilisateur
Sécurité	Protection par mot de passe, mot de passe compliqué, cryptage HTTPS, authentification 802.1X (EAP-TLS, EAP-LEAP, EAP-MD5), filigrane, filtre d'adresse IP, authentification de base et digest pour HTTP/HTTPS, authentification WSSE et digest pour Open Network Video Interface, RTP/RTSP sur HTTPS, paramètres de délai de contrôle, journal d'audit de sécurité, TLS 1.2/1.3, authentification de l'hôte (adresse MAC), TPM 2.0 (niveau 2 de la norme FIPS 140-2)
Stockage réseau	NAS (NFS, SMB/CIFS), réapprovisionnement automatique du réseau (ANR)
Client	iVMS-4200, HikCentral Pro, Hik-Connect
Navigateur Web	IE11, Chrome 57+, Firefox 52+, Safari 11+
Plate-forme ouverte d'IA	
Spécification du modèle	Prend en charge 4 ensembles de modèles, et chaque ensemble de modèles permet de détecter 16 types de cibles et de classer 4 cibles. Les cibles peuvent être classées en 64 types. L'appareil n'utilise qu'un seul modèle à la fois.
Image	
Commutateur de paramètres d'image	Oui

Paramètres d'image	Saturation, luminosité, contraste, netteté, gain et balance des blancs réglables par le logiciel client ou le navigateur Web
Commutateur jour/nuit	automobile
Plage dynamique (WDR)	120 dB
SNR	≥ 52 dB
désembuage	désembuage numérique
Amélioration de l'image	HLC, BLC, 3D DNR
Masque de confidentialité	24 masques d'anonymisation polygonaux programmables, couleur du masque ou mosaïque configurable
Interfaces	
Interface Ethernet	1 port Ethernet RJ45 10/100M auto-adaptatif
Stockage embarqué	Emplacement pour carte mémoire intégré, compatible avec les cartes microSD/microSDHC/microSDXC, jusqu'à 256 Go
Événements	
Événement de base	Détection de mouvement, alarme anti-sabotage, exception, entrée et sortie d'alarme
Liaison	Téléchargement vers FTP/NAS/carte mémoire, notification au centre de surveillance, envoi d'un courrier électronique, déclenchement d'une alarme, déclenchement d'un enregistrement, suivi intelligent
Fonctions Deep Learning	
Protection du périmètre	Franchissement de ligne, intrusion, entrée dans une région, sortie d'une région. Prise en charge du déclenchement de l'alarme par types de cibles spécifiés (humains et véhicules)
Trafic routier et détection des véhicules	Liste de blocage et liste d'autorisation : jusqu'à 10 000 enregistrements Capture les véhicules sans plaque d'immatriculation Prise en charge de la reconnaissance des plaques d'immatriculation des motos (uniquement dans les scénarios de contrôle) Prise en charge de la détection des attributs des véhicules, y compris le type de véhicule, la couleur, la marque, etc. (Le mode City Street est recommandé).
Généralités	
Puissance	100 VAC à 240 VAC, Max. 21.2W (3W pour IR); PoE (802.3at), 42.5 à 57 VDC, 0.6 A
Dimensions	345.5 mm × 190,3 mm × 281,9 mm (15,57" × 7,49" × 11,09")
Poids	Environ 14,8 kg (32,64 lb)
Matériau	Acier inoxydable SUS316L avec traitement de surface anticorrosion par pulvérisation
Conditions de fonctionnement	-40 °C à 60 °C (-40 °F à 140 °F). Humidité inférieure ou égale à 95 % (sans condensation)
Longueur du câble	10 m (27.34 ft.)
Fonctions générales	Anti-flicker, heartbeat, miroir, flash log, réinitialisation du mot de passe par e-mail, compteur de pixels, protection par mot de passe, réinitialisation par une seule clé, trois flux
Essuie-glace	Oui
Certifications	
EMC	CE-EMC (EN 55032 : 2015, EN 61000-3-2 : 2019, EN 61000-3-3 : 2013, EN 50130-4 : 2011 + A1 : 2014), KC (KN 32 : 2015, KN 35 : 2015), RCM (AS/NZS CISPR 32 : 2015), IC (ICES-003 : Issue 7)
Sûreté	CB (CEI 62368-1 : 2014 + A11), CE-LVD (EN 62368-1 : 2014/A11 : 2017), BIS (IS 13252 (partie 1) : 2010/CEI 60950-1 : 2005), LOA (CEI/EN 60950-1)

Environnement	CE-RoHS (2011/65/UE), WEEE (2012/19/UE), Reach (Règlement (CE) n° 1907/2006)
Protection	IP68 (IEC 60529-2013), IK10 (IEC 62262:2002)
Protection antidéflagrante	<p>ATEX : II 2 G D Ex db IIC T6 Gb/Ex tb IIIC T80°C Db IP68,</p> <p>IECEX : Ex db IIC T6 Gb/Ex tb IIIC T80°C Db IP68, Pour les atmosphères de gaz explosifs, la température maximale de la surface est de 85°C ;</p> <p>Pour les atmosphères de poussières inflammables, la température maximale de la surface est de 80°C ;</p> <p>IIC : pour les atmosphères de gaz explosifs autres que les mines grisouteuses ;</p> <p>Pour les atmosphères de mélanges de gaz explosifs : Zone 1, Zone 2, Zone 21, Zone 22.</p>

▪ DORI

La distance DORI (détecter, observer, reconnaître, identifier) donne une idée générale de la capacité de la caméra à distinguer les personnes ou les objets dans son champ de vision. Il est calculé en fonction des spécifications du capteur de la caméra et des critères donnés par la norme EN 62676-4 : 2015.

DORI	Détecter	Observer	Reconnaître	Identifier
Définition	25 px/m	63 px/m	125 px/m	250 px/m
Distance (champ étroit)	2400.0 m (7874.0 ft)	952.4 m (3124.7 ft)	480.0 m (1574.8 ft)	240.0 m (787.4 ft)

▪ Modèle(s) disponible(s)

DS-2DY5425MXG0-CWEX(316L)10m

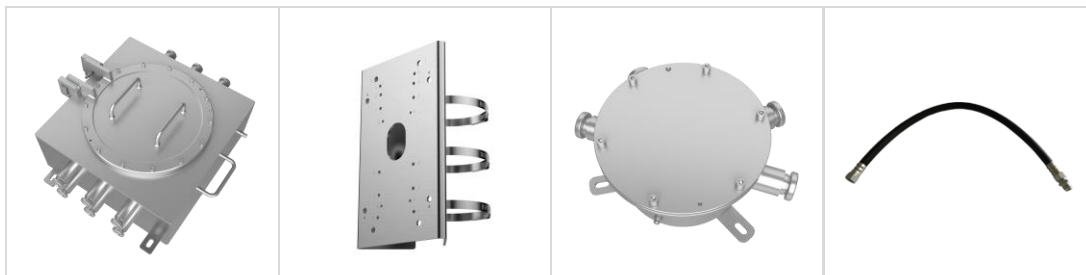
▪ Dimensions



- Inklus



DS-2XE2707CB-M1 2(316L)	DS-1751ZJ-AC(OS)	DS-2XE2705-M04(3 16L)	DS-2XE2601-10-Y(S S)
----------------------------	------------------	--------------------------	-------------------------



See Far, Go Further



www.hikvision.com
support@hikvision.com

