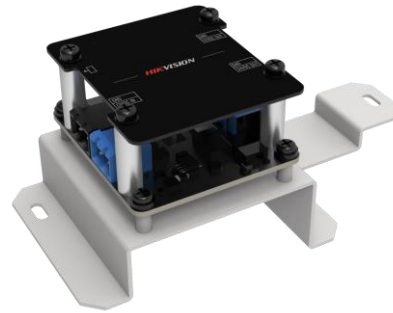


DS-K2M1224X**Module de conversion de puissance**

- En installant le dispositif dans le contrôleur d'accès et en le connectant à celui-ci, la tension de sortie de 12 VCC alimentant la serrure peut être convertie en une tension de sortie de 24 VCC.

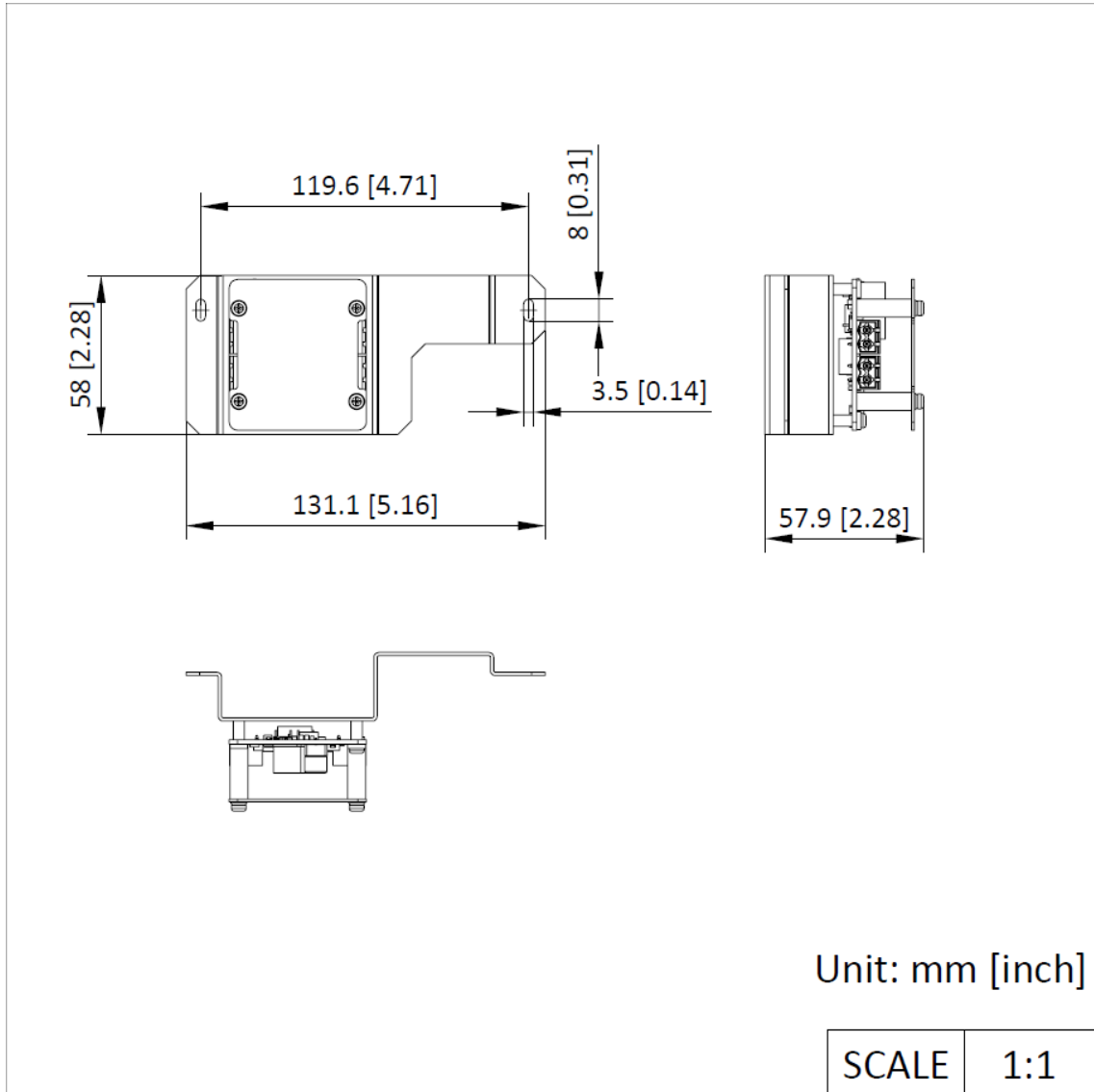
▪ Spécifications

Alimentation électrique	
Alimentation électrique	12 V, 2,5 A
Consommation électrique	24 V, 1 A ou 12 V, 2 A

▪ Modèle(s) disponible(s)

DS-K2M1224X

▪ Dimensions



▪ Accessoires

DS-K2702X



See Far, Go Further



www.hikvision.com
support@hikvision.com

