

DS-K3G411CX **Pro Stativ-Drehkreuz**



- Einstellungen für die gültige Überholzeit: Das System hebt die Überholerlaubnis auf, wenn eine Person die Fahrspur nicht innerhalb der gültigen Überholzeit passiert.
- Durchgang bei Feuersalarm: Wenn der Feuersalarm ausgelöst wird, wird die Schranke automatisch für die Notfall evakuierung heruntergelassen.
- Bidirektionale (ein- und ausfahrende) Fahrspur.
- Einfache Konfiguration über PC Web & Mobile Web.
- Unterstützung der Fernbedienung Schlüsselanhänger 433MHz oder 868MHz optional.
- Unterstützung der Lautsprecherfunktion durch selbst definierte Sprachdateien im MP3-Format.

▪ Spezifikationen

System	
Motor	/
MCBF	≥ 3 Millionen Mal
Netzwerk	
Kabelgebundenes Netzwerk	10/100 Mbit/s
Schnittstellen	
Netzwerkschnittstelle	1
Kontrollesperren	2
Ausgangstaster	2
Alarmausgang	2
RS-485	4
RS-232	2
Wiegand	2
Feueralarm-Eingang	1
Eingabe von Fällen	2
Hardware	
Zutrittskontrollgerät	Mitgeliefert
Kapazität	
Anzahl Karten	500,000
Anzahl Events	500,000
Authentifizierung	
Karte	EM-Karte oder M1-Karte (der tatsächliche Kartentyp ist den Modellbezeichnungen zu entnehmen).
Funktion	
Konfiguration über PC Web	Unterstützt
Konfiguration über das mobile Web	Unterstützt
Sprachansage	Unterstützt
Konfiguration des Tastenfelds	Unterstützt
Kommunikationsprotokoll	ISAPI
Keyfob	Unterstützung, 433 MHz/868 MHz, innerhalb von 50 m
Allgemein	
Durchsatz	30 bis 60 Personen pro Minute Der tatsächliche Durchsatz hängt von der Anzahl der passierenden Personen und der Passiermethode ab.
Durchgangsbreite	550 mm (21,65")
Material der Barriere	1.2 mm rostfreies Rohr
Sockelmaterial	Edelstahl SUS304 1,2 mm
Stromverbrauch	Bereitschaft: 20 W Arbeiten: 35 W Peak: 45 W
Betriebstemperatur	-20 °C bis 65 °C (-4 °F bis 149 °F)
Betriebsfeuchtigkeit	0 % bis 95 % (nicht kondensierend)
Schutzklasse	/

Abmessungen	Ohne Gehäuse: 502 mm × 202 mm × 1010 mm (19.8" × 8.0" × 40.0") Mit Gehäuse: 700 mm × 430 mm × 1140 mm (27.56" × 16.93" × 44.88")
Gewicht	Netto: 26,65 kg (58,75 lb) Brutto: 32.75 kg (72.2 lb)
Zertifizierungen	CE/CB/RoHS/REACH/WEEE
Modus Stromversorgung	Spannungsversorgung: 100 bis 240 VAC~, 50/60 Hz, 1A-0.5A
Sprache	Arabisch, Indonesisch, Japanisch, Kasachisch, Portugiesisch (Brasilien), Spanisch (Mexiko), Spanisch (Spanien), Thai, Russisch, Englisch
Konfiguration	
Durchgangsbreite	550
Länge des Sockels	502 mm
Auswahl der Module	JA
Sockelbreite	202 mm
Wandabstand	20 mm
Basis	JA
Material der Barriere	Rohr aus rostfreiem Stahl
Einsatzbereich	Innenbereich
Authentifizierungsmodus	Karte, Gesicht, QR-Code
Kartentyp	EM, M1
Empfohlene Breite	550 mm
Basismodell	DS-KSM01/G411
Seitlicher Sockel	JA
Seitenständer Typ	Zaun(130mm)
Produkttyp	Drehkreuz
Typ der Fernbedienung	433Mhz, 868Mhz
Bewegung Überstandsbreite	29 mm

▪ Hinweis

Das Hauptelement des Drehkreuzes ist rostfreier Stahl, der rostfrei (Antioxidans) und korrosionsbeständig ist (Korrosionsschutz im Medium von Säure, Lauge und Salz). Um zu verhindern, dass der Edelstahl oxidiert oder korrodiert, sollten Sie die Oberfläche des Drehkreuzes regelmäßig reinigen und pflegen.

Nachfolgend finden Sie die Anweisungen und Tipps zur Wartung des Drehkreuzes:

1. Wählen Sie verschiedene Arten von rostfreiem Stahl je nach der Vielfalt der Umgebungen. Sie können 304-Edelstahl für gewöhnliche Umstände und 316-Edelstahl für die Szenarien der Seefahrt und der chemischen Anlagen wählen.
2. Halten Sie die Oberfläche des Geräts sauber und trocken.
3. Verwenden Sie ein Vliestuch und Ethylalkohol, um die Oberfläche des Geräts zu reinigen.
4. Benutzen Sie ein Reinigungskissen (keine Reinigungskugel), um den Rost auf der Geräteoberfläche zu entfernen, indem Sie der Drahtzeichnung auf dem rostfreien Stahl folgen. Verwenden Sie dann ein Vliestuch und Edelstahlreiniger, um die Geräteoberfläche abzuwischen.
5. Reinigen und pflegen Sie das Gerät in regelmäßigen Abständen mit einem Vliestuch und Edelstahlreiniger. Es wird empfohlen, das Gerät unter gewöhnlichen Umständen monatlich und in rauen Umgebungen (z. B. an der Küste oder in chemischen Anlagen) wöchentlich zu reinigen.

▪ Verfügbare Modelle

DS-K3G411CX-R/Dm55/Modular
DS-K3G411CX-R/MPa-Dm55

DS-K3G411CX-R/M-Dm55

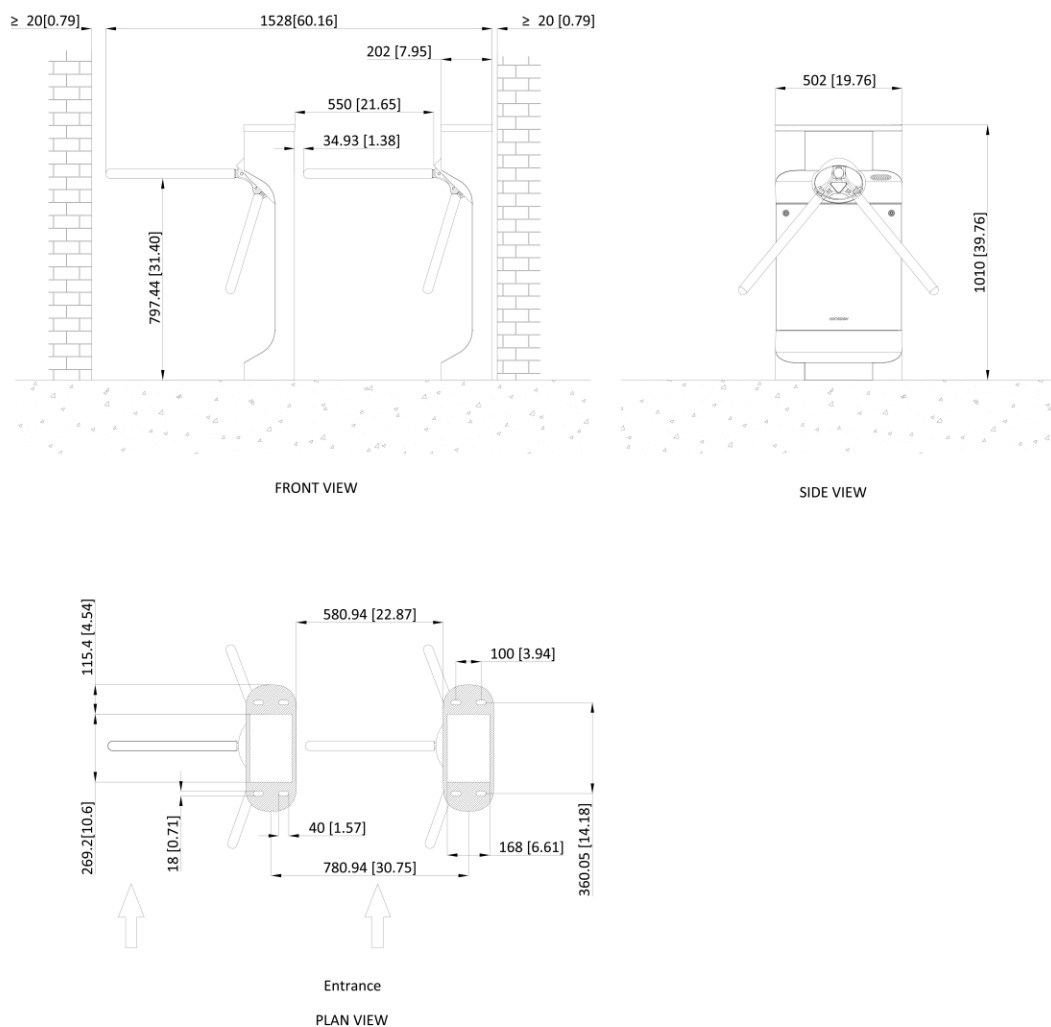
DS-K3G411CX-R/MPa-Dm55/868

DS-K3G411CX-R/Pa-Dm55/Modular

DS-K3G411CX-R/M-Dm55/868

DS-K3G411CX-R/MQ-Dm55

▪ Abmessungen



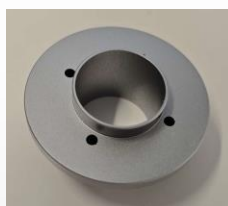
Unit: mm [inch]

SCALE 1:1


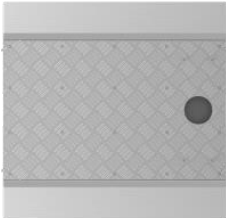
▪ Zubehör

▪ Enthalten

DS-KSB02-Pa



▪ Optional erhältlich

DS-K7CR01	DS-KSM01/G411
	

See Far, Go Further



www.hikvision.com
support@hikvision.com

