

DS-3WFB-EI-5ACG **5Ghz 867Mbps Basisstation**



Die drahtlose Basisstation ist für Außenanwendungen wie CCTV, Stadtstraßen, Fabriken usw. konzipiert. Mit der 360°/120° MIMO-Antenne ist sie flexibel und ideal für Punkt-zu-Mehrpunkt-Anwendungen.

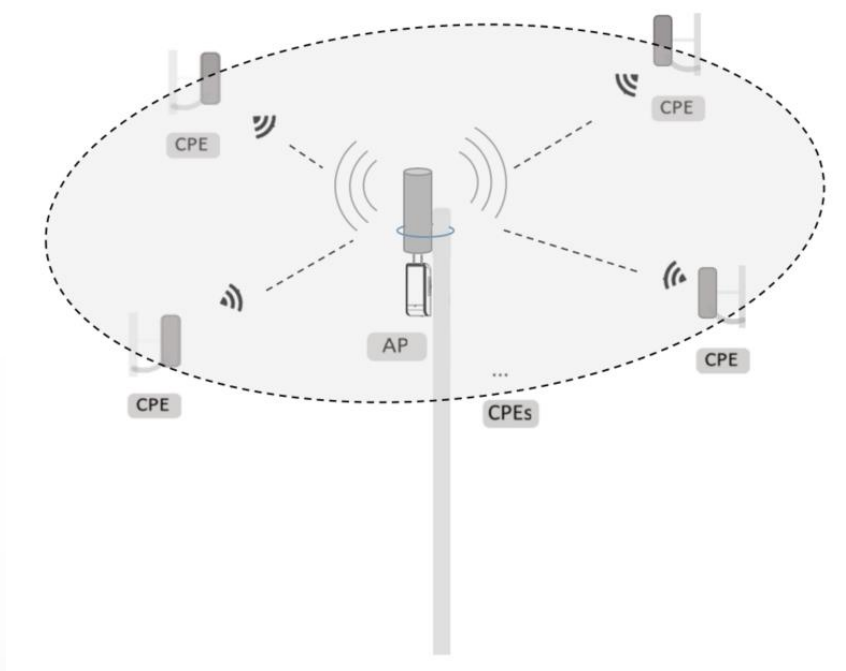
- Bis zu 5 km Reichweite bei drahtloser Übertragung
- 867 Mbps 802.11ac Wireless Bridge
- 802.3af PoE-Stromversorgung
- Visualisiertes Topologie-Management
- Echtzeit-Alarm-Push-Technologie

▪ Spezifikationen

Drahtlose Parameter	
Funkstandard	IEEE 802.11/a/n/ac
Max. Übertragungsrate der Luftschnittstelle	≤ 867 Mbps
Arbeitsfrequenzband	5150 MHz ~ 5250 MHz, 5250 MHz ~ 5350 MHz, 5470 MHz ~ 5725 MHz, 5725 MHz ~ 5825 MHz, (Hinweis: Der verfügbare Kanal kann je nach örtlichen Vorschriften variieren.)
Sendeleistung	27±2 dBm @11ac MCS0 (Hinweis: Die Sendeleistung kann je nach den örtlichen Vorschriften variieren)
Empfindlichkeit	-65±2dBm@11ac 80MHz MCS9 -90±2dBm@11ac 80MHz MCS0
Durchsatzrate	PTMP(1 bis 8): 120°-Richtungsantenne : 160 Mbps/1 KM(AC80), 120 Mbps/3 KM(AC80), 80 Mbps/5 KM(AC80), Rundstrahlantenne : 144 Mbps/1 KM(AC80), 120 Mbps/2 KM(AC80)
PoE Spannungsversorgung	
PoE-Port	PoE IN/LAN 1
PoE-Abstand	100 M
Hardware-Parameter	
Netzwerkschnittstelle	2 × 1000 Mbps RJ45-Ports
LED-Anzeige	Betriebsanzeige, LAN-Anzeige, Signalintensitätsanzeige
Zurücksetzen	Hardware-Reset-Taste
Spannungsversorgung	48V 0.32A PoE oder PoE(802.3af) 36 ~ 57V 0.2A
Software Funktion	
Kanalbreite	20/40/80 MHz
Kanalauswahl	Automatische/manuelle Auswahl
Sicherheitsmodus	WPA2-PSK
Sicherheitsmechanismus	Name des drahtlosen Netzwerks verborgen
Netzwerkprotokolle	NTP (Synchronisierung der Netzwerkzeit), SADP (automatische Suche nach IP-Adresse), HTTPS/HTTP (Web-Verwaltung), SSH (Debugging)
Managementmethode	HCP, Web, iVMS-4200, HPP
Systemprotokoll	Syslog, Informationen aus der Leitstelle
Upgrade	Web, iVMS-4200, HCP, HPP
Anwendungsfunktion	TDMA, DFS, TPC, IFM, IPM
HPP	Unterstützen Sie die Aktivierung mit einem Klick und die Fernverwaltung über Hik-Partner Pro. Unterstützte Funktionen: <ol style="list-style-type: none"> 1. Gerät neu starten 2. Gerät wiederherstellen 3. Anzeige der Topologieinformationen 4. Anzeige des Verbindungsstatus zwischen AP und CPEs, einschließlich Signalstärke, Hintergrundrauschen, Sende- und Empfangsrate 5. Konfigurieren Sie die WLAN-Einstellungen, einschließlich Arbeitsmodus, SSID, Passwort, Kanal, Kanalbandbreite, Sendeleistung 6. Ausrichtung der Brücke 7. Spektrumsabtastung

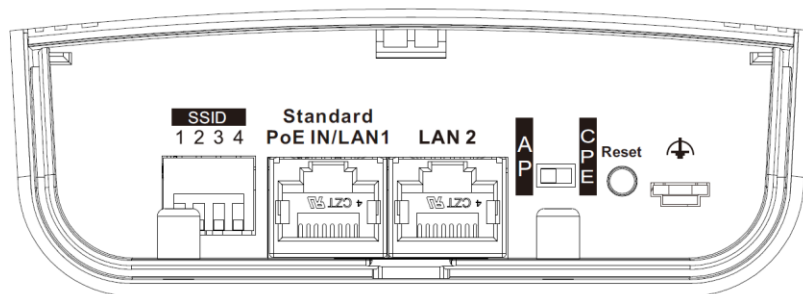
Allgemein	
Produktabmessungen (B × H × T)	103,6 mm × 58,3 mm × 198,4 mm (4,1" × 2,3" × 7,8")
Abmessungen des Pakets (B × H × T)	228 mm × 98 mm × 256 mm (9,0" × 3,9" × 10,1")
Nettogewicht	0,3 kg (0,66 lb)
Bruttogewicht	0,94 kg (2,07 lb)
Packliste	Wireless Bridge × 1, Netzteil × 1, Netzkabel × 1, Informationen zur Einhaltung von Vorschriften und zur Sicherheit × 1, Schnellstartanleitung × 1, Schrauben × 2, Klebeband × 2, Montagehalterung × 1
Verpackungsmethode	Einzelverpackung
Betriebstemperatur	-30 °C bis +60 °C
Betriebsfeuchtigkeit	5 % bis 95 % (keine Kondensation)
Lagertemperatur	-40 °C bis 80 °C (-40 °F bis 176 °F)
Lagerfeuchtigkeit	5 % bis 95 % (keine Kondensation)
Installationsmodus	Mastmontage
Eindringungsschutz	IP55
Leistungsverbrauch	2,65 W für typische (1-Kanal 2-Megapixel-IPC), max. 4,5 W
Zertifizierungen	
EMV	CE-EMC (EN 55032:2015+A11: 2020, EN IEC 61000-3-2:2019, EN 61000-3-3:2013+A1: 2019, EN 50130-4:2011+A1: 2014, EN 55035:2017+A11: 2020)
Sicherheit	UL (UL 60950-1), CB (AMD1:2009, AMD2:2013, IEC 62368-1:2014 (Zweite Ausgabe)), CE-LVD (EN 62368-1: 2014+A11: 2017)
Umwelt	CE-RoHS (2011/65/EU), WEEE (2012/19/EU), Reach (Verordnung (EG) Nr. 1907/2006)
Rundfunk	EN 301 893, EN 300 440, EN 62311, EN 301 489-3, EN 301 489-17

▪ Typische Anwendung



▪ Anschlüsse

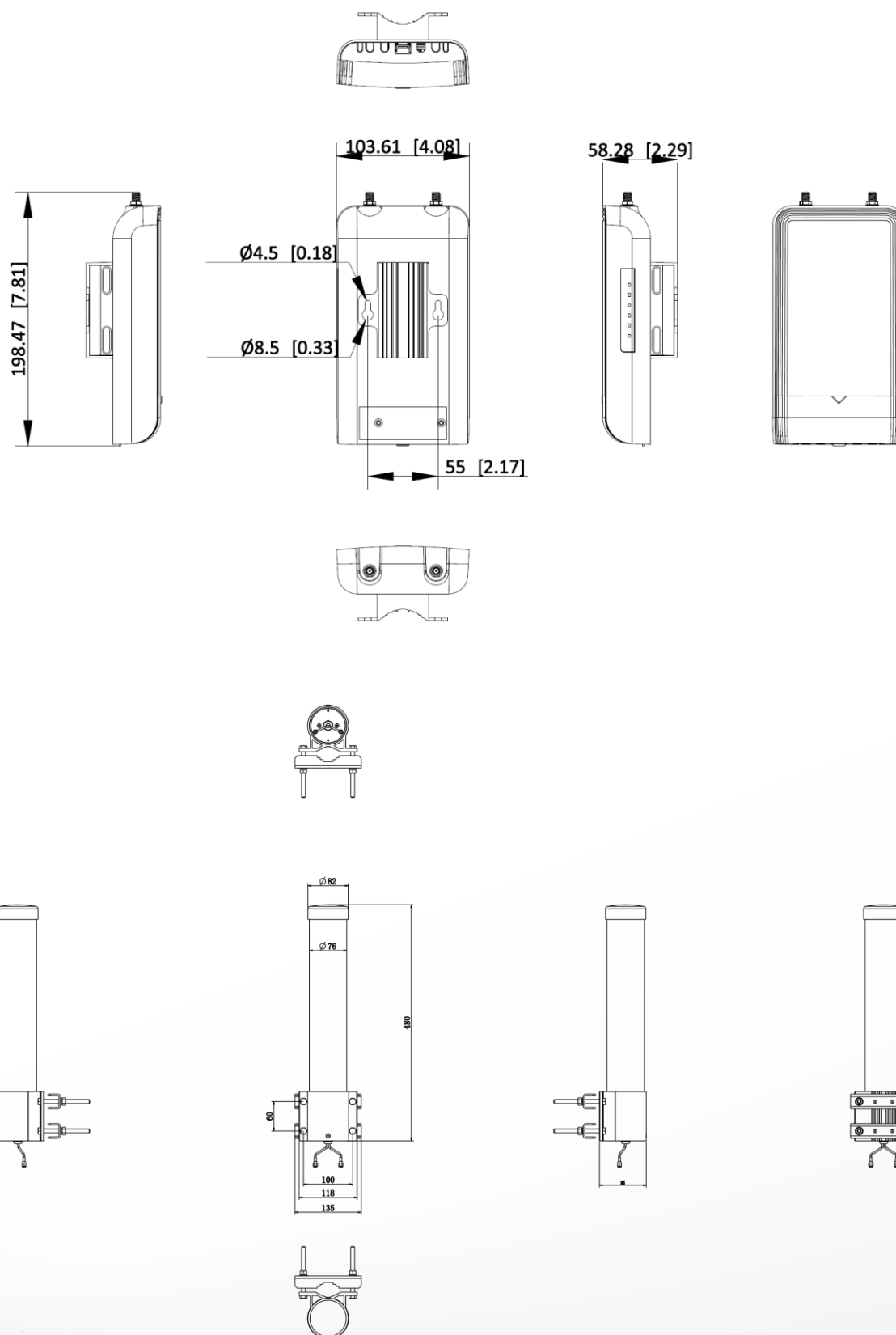
Nr.	Schnittstelle/Schaltfläche	Beschreibung
1	SSID	Ein DIP-Schalter (4-polig), mit dem sich 16 Sätze von Matching-Codes durch Umschalten der Miniaturschalter realisieren lassen. Das CPE wird sich mit dem AP verbinden, wenn seine SSID mit der des AP übereinstimmt.
2	PoE IN/LAN 1	Der 10/100/1000 Mbps adaptive RJ45-Port kann auch als PoE-Port verwendet werden.
3	LAN 2	Der adaptive RJ45-Anschluss mit 10/100/1000 Mbit/s.
4	CPE/AP DIP-Schalter	Schalten Sie nach rechts oder links, um das Gerät als AP oder CPE einzustellen.
5	Zurücksetzen	Drücken Sie 4 Sekunden lang, um das Gerät auf die Werkseinstellungen zurückzusetzen.



▪ Verfügbare Modelle

DS-3WFB-EI-5ACG

▪ Abmessungen



See Far, Go Further



www.hikvision.com
support@hikvision.com

