

DS-9664NXI-I16/VPro NVR de la série I/VPro avec AcuSeek



- Formats vidéo H.265+/H.265/H.264+/H.264
- Analyses intelligentes basées sur les modèles d'IA à grande échelle de Guanlan
- Fonctions AcuSeek et AcuSearch jusqu'à 64 canaux
- Reconnaissance faciale jusqu'à 8 canaux pour les photos de visage
- Jusqu'à 64 entrées pour caméras IP
- Capacité de décodage jusqu'à 32 canaux 1080p
- Jusqu'à 8 haut-parleurs IP peuvent être connectés

▪ Fonction

Compression et enregistrement

- La compression H.265+ réduit efficacement l'espace de stockage jusqu'à 75 %
- Connexion complète des caméras IP
- Compatible avec les caméras réseau tierces

Sortie vidéo HD

- Fournit des sorties HDMI et VGA indépendantes
- Sortie vidéo HDMI avec une résolution pouvant atteindre 4K

Stockage et lecture

- Jusqu'à 16 interfaces SATA pour la connexion de disques durs
- Lecture synchrone sur 16 canaux

Fonctions Smart et POS

- Prise en charge de plusieurs événements VCA (analyse de contenu vidéo)
- Intègre les fonctions SmartSearch, AcuSearch et AcuSeek pour une efficacité de lecture optimisée
- Enregistrement et alarme déclenchés par POS, superposition des informations POS sur la vue en direct et la lecture

Accès réseau et Ethernet

- 2 interfaces Ethernet auto-adaptatives 10/100/1000 Mbps
- Hik-Connect et DDNS (Dynamic Domain Name System) pour une gestion réseau simplifiée

▪ Spécifications

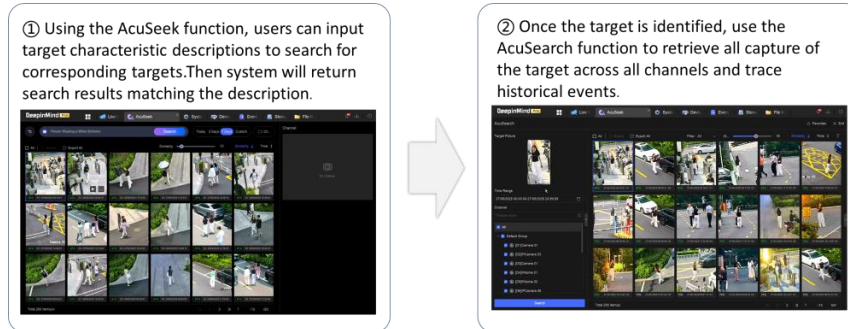
Analyse intelligente	
IA par NVR	Détection de visage
IA par NVR et caméra	Reconnaissance faciale, protection périmétrique, structuration vidéo, AcuSearch, détection de mouvement 2.0, ANPR, comptage de personnes, AcuSeek
Moteur	2 moteurs. L'un est dédié aux photos de visage et à AcuSearch. L'autre est dédié à AcuSeek
Reconnaissance faciale	
Bibliothèque d'images de visages	Jusqu'à 16 bibliothèques d'images de visages, pour un total de 50 000 images (chaque image ≤ 4 Mo, capacité totale ≤ 1 Go)
Comparaison d'images de visages	8 canaux
Détection et analyse des visages	Comparaison d'images de visages, capture de visages humains, recherche d'images de visages
Détection et analyse des visages Performance	Capture de visages sur 4 canaux (caméra réseau HD, 4 canaux 2 Mpx, 2 canaux 4 Mpx, 1 canal 8 Mpx, H.264/H.265)
AcuSearch	
Performance	Si les caméras prennent en charge la technologie Hikvision AcuSense et que la fonction AcuSearch est activée, le NVR prend en charge AcuSearch sur tous les canaux, avec une capacité de modélisation de 300 000 cibles par jour.
AcuSeek	
Performance	Si les caméras prennent en charge la technologie Hikvision AcuSense et que la fonction AcuSearch est activée, le NVR prend en charge AcuSeek sur tous les canaux, avec une capacité de modélisation de 300 000 cibles par jour.
Langue de recherche	anglais, français, italien, allemand, polonais, portugais, thaï, russe, arabe, turc, espagnol, néerlandais, roumain, tchèque, suédois, croate, letton, ukrainien, hongrois, danois, japonais, coréen, vietnamien, indonésien, portugais du Brésil, chinois traditionnel

ANPR	
Par caméra	<p>Toutes les chaînes</p> <p>Pays et régions pris en charge :</p> <ol style="list-style-type: none"> 1. Myanmar, Philippines, Indonésie, Vietnam, Pakistan, Nouvelle-Zélande, Australie, Sri Lanka, Singapour, Malaisie 2. Turquie, Croatie, Slovaquie, République tchèque, Bulgarie, Macédoine, Hongrie, Grèce, Pologne, France, Pays-Bas, Suisse, Espagne, Royaume-Uni, Irlande, Allemagne, Italie, Autriche, Palestine, Lettonie, Lituanie, Estonie, Belgique, Luxembourg, Ukraine, Ouzbékistan, Kazakhstan, Mongolie, Moldavie, Kirghizistan, Azerbaïdjan, Géorgie, Arménie, Albanie, Kosovo, Biélorussie, Chypre, Danemark, Finlande, Malte, Portugal, Roumanie, Slovénie, Suède, Israël, Bosnie-Herzégovine, Turkménistan, Monténégro, Serbie, Tadjikistan, Islande, Liechtenstein 3. Argentine, Brésil, Chili, Colombie, Pérou, Équateur, Paraguay, Uruguay, Salvador, Bolivie, Canada, Algérie, Mexique, Panama, Costa Rica, Nigeria, Kenya, Maurice, Tanzanie, Côte d'Ivoire, Afrique du Sud, Tunisie, Sierra Leone, Zambie, Ghana, Zimbabwe, Ouganda, Angola, Éthiopie, République de Trinité-et-Tobago, Dominique, Guatemala, Sénégal, Algérie, Cameroun 4. Qatar, Koweït, Oman, Jordanie, Liban, Irak, Émirats arabes unis, Arabie saoudite, Bahreïn, Égypte, Libye
Attributs des véhicules	Numéro de plaque, couleur de la plaque d'immatriculation, type de plaque d'immatriculation
Attributs de la plaque	Marque du véhicule, couleur du véhicule, type de véhicule
Vidéo et audio	
Entrée vidéo IP	64 canaux
Bande passante entrante	384 Mbps
Bande passante sortante	256 Mbps
Mode de sortie vidéo	Sortie simultanée HDMI1/VGA1, sortie simultanée HDMI2/VGA2
Sortie CVBS	N/A
Sortie audio	2 canaux, RCA (linéaire, 1 kΩ)
Audio bidirectionnel	1 canal, RCA (2,0 Vp-p, 1 kΩ)
Sortie HDMI 1	4K (3840 × 2160) /30 Hz , 2K (2560 × 1440) /60 Hz , 1080p (1920×1080) /60 Hz , 720p (1280×720) /60 Hz
Sortie HDMI 2	1080p (1920 × 1080) /60 Hz , 720p (1280×720) /60 Hz
Sortie VGA 1	1080p (1920 × 1080) /60 Hz , 720p (1280×720) /60 Hz
Sortie VGA 2	1080p (1920 × 1080) /60 Hz , 720p (1280×720) /60 Hz
Décodage	
Format de décodage	H.265+, H.265, H.264+, H.264
Résolution d'enregistrement	<p>32 MP/24 MP/16 MP/12 MP/8 MP/6 MP/5 MP/4 MP/3 MP/1080p/UXGA/720p/VGA/4CIF/DCIF/2CIF/CIF/QCIF</p> <p>*: Prise en charge d'une résolution (largeur/hauteur) inférieure à 8 192 pixels, sans dépasser 32 MP au total.</p> <p>* : Le NVR prend en charge jusqu'à 4 canaux d'entrée vidéo IP de plus de 12 MP.</p>
Lecture synchrone	16 canaux

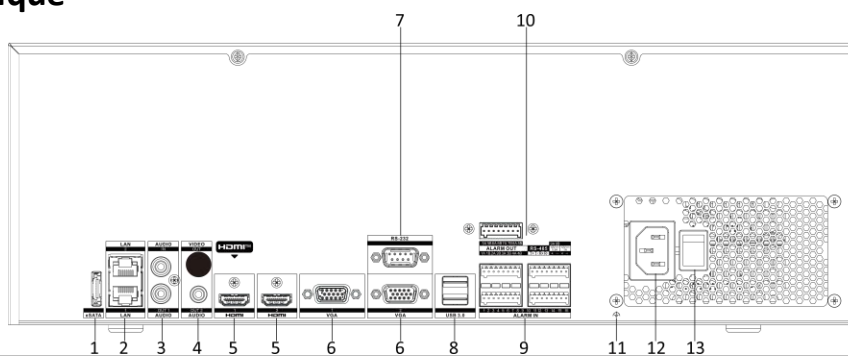
Division de la fenêtre Live View	1/2/4/6/8/9/16/25/36/64
Division Fenêtre Aux Port	1/2/4/6/8/9/16/25/36
Capacité de décodage	Activer l'IA par NVR : 20 canaux à 1080p (30 images par seconde) Désactiver l'IA par NVR : 32 canaux à 1080p (30 images par seconde)
Enregistrement double flux	Assistance
Compression audio	G.711ulaw/G.711alaw/G.722/G.726/AAC/MP2L2/PCM
Type de flux	Vidéo, Vidéo et audio
Réseau	
Interface réseau	2, interface Ethernet auto-adaptative RJ-45 10/100/1000 Mbps
Connexion à distance	128
Protocole réseau	TCP/IP, DHCP, IPv4, IPv6, DNS, DDNS, NTP, RTSP, SADP, SMTP, SNMP, NFS, iSCSI, ISUP, UPnP™, HTTP, HTTPS, ONVIF, OTAP
API	ONVIF (profil S/G) ; SDK ; ISAPI
Navigateur compatible	IE11, Chrome V57, Firefox V52, Safari V12, Edge V89, ou version supérieure
RAID	
Type RAID	RAID 0, RAID 1, RAID 5, RAID 6, RAID 10 La fonction RAID et les fonctions IA ne peuvent pas être activées simultanément.
Interface auxiliaire	
SATA	16 interfaces SATA, remplaçables à chaud.
Interface série	1 RS-232, 1 RS-485 (full-duplex)
Capacité	Jusqu'à 20 To de capacité par disque
eSATA	1 interface eSATA
Entrée/sortie d'alarme	16/9
Interface USB	Panneau avant : 2 ports USB 2.0 ; Panneau arrière : 2 × USB 3.0
Ctrl 12V	Sortie d'alimentation contrôlable de 12 VCC, 1 A pour dispositif d'alarme externe ; l'alimentation sera activée lorsque la sortie d'alarme sera déclenchée. * : L'alimentation Ctrl 12V est contrôlée par la sortie d'alarme 9.
12 V CC	Sortie d'alimentation 12 V CC, 1 A
Généralités	
Langue de l'interface graphique	Anglais, russe, bulgare, hongrois, grec, allemand, italien, tchèque, slovaque, français, polonais, néerlandais, portugais, espagnol, roumain, turc, japonais, danois, suédois, norvégien, finnois, coréen, chinois traditionnel, thaï, estonien, vietnamien, croate, slovène, serbe, letton, lituanien, ouzbek, kazakh, arabe, ukrainien, kirghize, portugais brésilien, indonésien, hébreu
Alimentation électrique	100 à 240 VCA, 50 à 60 Hz
Consommation	≤ 50 W (sans disque dur)
Température de fonctionnement	-10 °C à 55 °C (14 °F à 131 °F)
Humidité de travail	10 % à 90 %
Châssis	Châssis 3U
Dimensions (L × P × H)	442 x 498 x 146 mm (44,2 cm x 49,5 cm x 14,6 cm)
Poids	≤ 12,5 kg (sans disque dur, 27,6 lb)
Certification	
Certification obtenue	CE, CB, REACH, DEEE, UKCA, RCM, IC, LOA, KC
CE	EN 55032, EN 61000-3-2, EN 61000-3-3, EN 55035, EN 50130-4

▪ Applications typiques

Applications typiques



▪ Interface physique



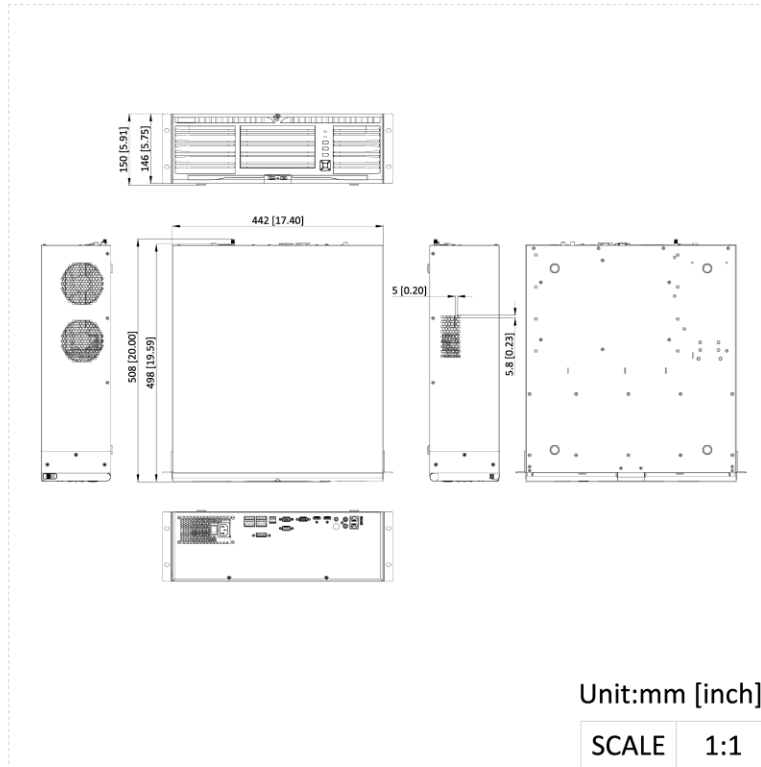
Non.	Description	Non.	Description
1	Interface eSATA	8	Interface USB 3.0
2	Interface LAN1/LAN2	9	ALARME EN
3	ENTRÉE/SORTIE AUDIO	10	Sortie d'alarme, RS-485, commande 12 V et alimentation 12 V
4	SORTIE AUDIO/VIDÉO	11	GND
5	Interface HDMI1/HDMI2	12	Alimentation électrique de 100 à 240 VCA
6	Interface VGA1/VGA2	13	Interrupteur d'alimentation
7	Interface RS-232		

▪ Modèle(s) disponible(s)

DS-9664NXI-I16/VPro(STD)

DS-9664NXI-I16/VPro(NEU)

▪ Dimensions



See Far, Go Further



www.hikvision.com
support@hikvision.com

