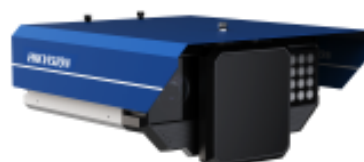


iDS-TCS907-HIR 9 MP Radar-video Fusion Incident Detection Camera



- Imagerie de haute qualité avec une résolution de 9 MP (1 "GMOS) et un radar précis de 80 GHz
- Encodage H.264/H.265 High Profile, sortie d'image en temps réel Full HD 4096×2160@ 50fps maximum
- Couleur : 0.001 Lux@(F1.4, AGC ON), N/B : 0.0005 Lux @ (F1.4, AGC ON)
- La technologie 3D DNR offre des images nettes et précises.
- Prise en charge de la détection de trajectoires de véhicules multi-cibles et de la visualisation des cibles
- Prise en charge de la détection d'incidents multiples : Véhicule arrêté, conduite sur la ligne de démarcation, changement de voie, changement de voie continu, conduite à contresens, excès de vitesse, faible vitesse, décélération rapide, embouteillage, construction, barrage routier, piéton, ne ralentit pas au passage piéton, chute d'objet, accident de la circulation, occupation de la voie d'urgence, incendie, fumée, intrusion d'animaux.
- Prise en charge de la collecte de plusieurs paramètres de trafic : Flux de trafic, vitesse moyenne, état du trafic, longueur de la file d'attente, intervalle de temps entre deux véhicules, distance de la voie de circulation, occupation de l'espace de la voie, occupation du temps de la voie
- Trois scénarios d'application sont possibles : tunnel, autoroute et ville.

▪ Spécifications

Caméra	
Capteur	1" GMOS
Max. Résolution	4096 × 2160
Min. Luminosité	Couleur : 0.001 Lux@(F1.4, AGC ON), N/B : 0.0005 Lux @ (F1.4, AGC ON), 0 Lux avec IR
temps d'obturation	7 us-20000 us
Jour / Nuit	Filtre IR
Objectif	
Type d'objectif	Objectif focal fixe, 25 mm
Longueur focale et FOV	25 mm, FOV horizontal 32°, FOV vertical 16,8°, FOV diagonal 36,3°
Focus	Auto
Ouverture	F1.4-16
Éclairage	
Supplément intégré Type de lumière	Lumière IR
Numéro du feu supplémentaire	16
Supplément de portée lumineuse intégré	Jusqu'à 40 m
Longueur d'onde IR	850 nm
Feu supplémentaire externe	Lumière stroboscopique
Radar	
Fréquence de travail	79 à 81 GHz
Forme d'onde de modulation	FMCW
Plage de mesure de la vitesse	2 à 300 km/h
Distance de détection	20 à 350 m
Largeur du faisceau de l'antenne	28° × 9°
Cohérence des déclencheurs	≤ ± 1 m
Mode de déclenchement	Direction de l'approche, Direction de la sortie, Direction de la candidature
Couloirs de couverture	Jusqu'à 4 voies
Vidéo	
Flux principal	50 Hz : 50 ips (4096 × 2160, 3840 × 2160, 3392 × 2008, 3072 × 1728, 2688 × 1520, 1920 × 1200, 1920 × 1080, 1280 × 720) 60 Hz : 30 ips (4096 × 2160, 3840 × 2160, 3392 × 2008, 3072 × 1728, 2688 × 1520, 1920 × 1200, 1920 × 1080, 1280 × 720)
Sous-flux	50 Hz : 50 ips (3392 × 2008, 2688 × 1520, 1920 × 1080, 1280 × 720) 60 Hz : 30 ips (3392 × 2008, 2688 × 1520, 1920 × 1080, 1280 × 720)
Troisième flux	50 Hz : 50 ips (1920 × 1080, 1280 × 720) 60 Hz : 30 ips (1920 × 1080, 1280 × 720)
Compression vidéo	Flux principal : H.265/H.264/MJPEG, Sous-flux : H.265/H.264/MJPEG, troisième flux : H.265/H.264/MJPEG
Débit binaire vidéo	32 Kbit/s à 16 Mbit/s

Type H.264	Profil de base/Profil principal/Profil élevé
Type H.265	Profil principal
Codage vidéo évolutif (SVC)	Codage H.264 et H.265
Réseau	
Protocoles	TCP/IP, HTTP, HTTPS, DDNS, RTSP, NTP, FTP, SFTP, DHCP, DNS, RTP, IPv4/IPv6, UDP, SSL/TLS, ICMP, RTCP, SNMP, IGMP, 802.1X, QoS, ISUP, ARP
Vue en direct simultanée	Jusqu'à 10 canaux
API	ISAPI, SDK, ISUP, ONVIF (PROFIL S, PROFIL G, PROFIL T, PROFIL M)
Utilisateur/Hôte	Jusqu'à 16 utilisateurs, 3 niveaux d'utilisation : administrateur, opérateur et utilisateur
Sécurité	Protection par mot de passe Mot de passe compliqué Cryptage HTTPS Filigrane Authentification de base et numérique pour HTTP/HTTPS RTP/RTSP sur HTTPS Paramètres de temporisation Journal d'audit de sécurité Filtre d'adresse IP WSSE et authentification numérique pour ONVIF Authentification de l'hôte (adresse MAC)
Stockage réseau	Carte Micro SD/TF (512 GB), Stockage local, CVR, NVR, ANR
Client	Hik-Central Master, HikCentral Master Lite, Hik-Central Pro
Navigateur Web	Chrome V61+, IE9 à IE11, Firefox V41+, Edge
Image	
Paramètres d'image	La saturation, la luminosité, le contraste, la netteté, l'AGC et la balance des blancs sont réglables par le logiciel client ou le navigateur web
Commutateur jour/nuit	Auto, Calendrier, Manuel
Amélioration de l'image	BLC, 3D DNR
Détection des suppléments (positionnement par satellite)	
Positionnement par satellite	GPS (en option)
Interfaces	
Interface Ethernet	1 interface Ethernet auto-adaptative RJ45 10 M/100 M/1000 M
RS-232	1 interface RS-232
RS-485	1 interface RS-485 (half duplex, HIKVISION)
USB	1 interface USB 2.0 (5,0 V, 1,0 A)
Alarme	6 interfaces de sortie (5V, signal de niveau)
Stockage intégré	Fente pour carte mémoire intégrée, compatible avec les cartes microSD/SDHC/SDXC, jusqu'à 512 Go
Événements	
Événement de base	Erreur de disque dur, réseau déconnecté, conflit d'adresse IP
Trafic routier et détection des véhicules	
Couverture	Jusqu'à 4 voies
Mode de déclenchement	Déclencheur vidéo

Fonction intelligente	<p>Prise en charge de la détection d'incidents multiples : Véhicule arrêté, conduite sur la ligne de démarcation, changement de voie, changement de voie continu, conduite à contresens, excès de vitesse, vitesse réduite, embouteillage, travaux, barrage routier, piéton, objet tombé, occupation de la voie d'urgence, fumée, incendie, intrusion d'animaux.</p> <p>Prise en charge de la collecte de plusieurs paramètres de trafic : Flux de circulation, vitesse moyenne, état de la circulation, longueur de la file d'attente, intervalle de temps entre les véhicules, distance de la voie de circulation, occupation de l'espace de la voie, occupation du temps de la voie.</p>
Généralités	
Système d'exploitation	Linux
Puissance	DC 36 V ± 20%, 2,2 A, max. 80 W, bloc terminal à 2 fils
Matériau	Alliage d'aluminium
Dimensions	457 mm × 396 mm × 193,8 mm (17,99" × 15,59" × 7,63") (L × L × H)
Dimension du colis	535 mm × 500 mm × 360 mm (21.06" × 19.68" × 14.17") (L × L × H)
Poids	Environ 9,53 kg (21,01 lb)
Avec le poids du colis	Environ 15,05 kg (33,17 lb)
Conditions de fonctionnement	De -30 °C à 70 °C (de -22 °F à 158 °F). Humidité 95% ou moins (sans condensation)
Conditions de stockage	De -30 °C à 70 °C (de -22 °F à 158 °F). Humidité 95% ou moins (sans condensation)
Fonctions générales	Rythme cardiaque, protection par mot de passe, réglage de l'heure NTP, réinitialisation à l'aide d'une seule touche, filigrane
Langue	8 langues : Anglais, thaïlandais, croate, coréen, russe, chinois traditionnel, ukrainien, espagnol
Certifications	
radiofréquence	CE-RED: EN 301489-1 V2.2.3, EN 301489-3 V2.1.1, EN 301489-17 V3.2.4, EN 301489-52 V1.2.1, EN 302264-1 V1.1.1, EN 302 264-2 V1.1.1, EN IEC 62311:2020
EMC	CE-CEM : EN 55032 : 2015/A11:2020+A1:2020, EN IEC61000-3-2 : 2019/A1:2021, EN 61000-3-3 : 2013+A1:2019/A2:2021, EN 50130-4 : 2011 +A1 : 2014
Sécurité	CE-LVD : EN 61010-1 : 2010+A1 : 2019, CB : IEC 61010-1 : 2010 ; IEC 61010-1 : 2010/AMD1 : 2016
Environnement	CE-RoHS : 2011/65/EU, WEEE : 2012/19/EU, Reach : Règlement (CE) n° 1907/2006
Protection	IK10 : CEI 62262 :2002

▪ Applications typiques

Les performances anticorrosion des produits Hikvision sont classés en trois niveaux. Reportez-vous à la description suivante pour choisir en fonction de votre environnement d'utilisation.

Ce modèle n'a AUCUNE PROTECTION SPÉCIFIQUE.

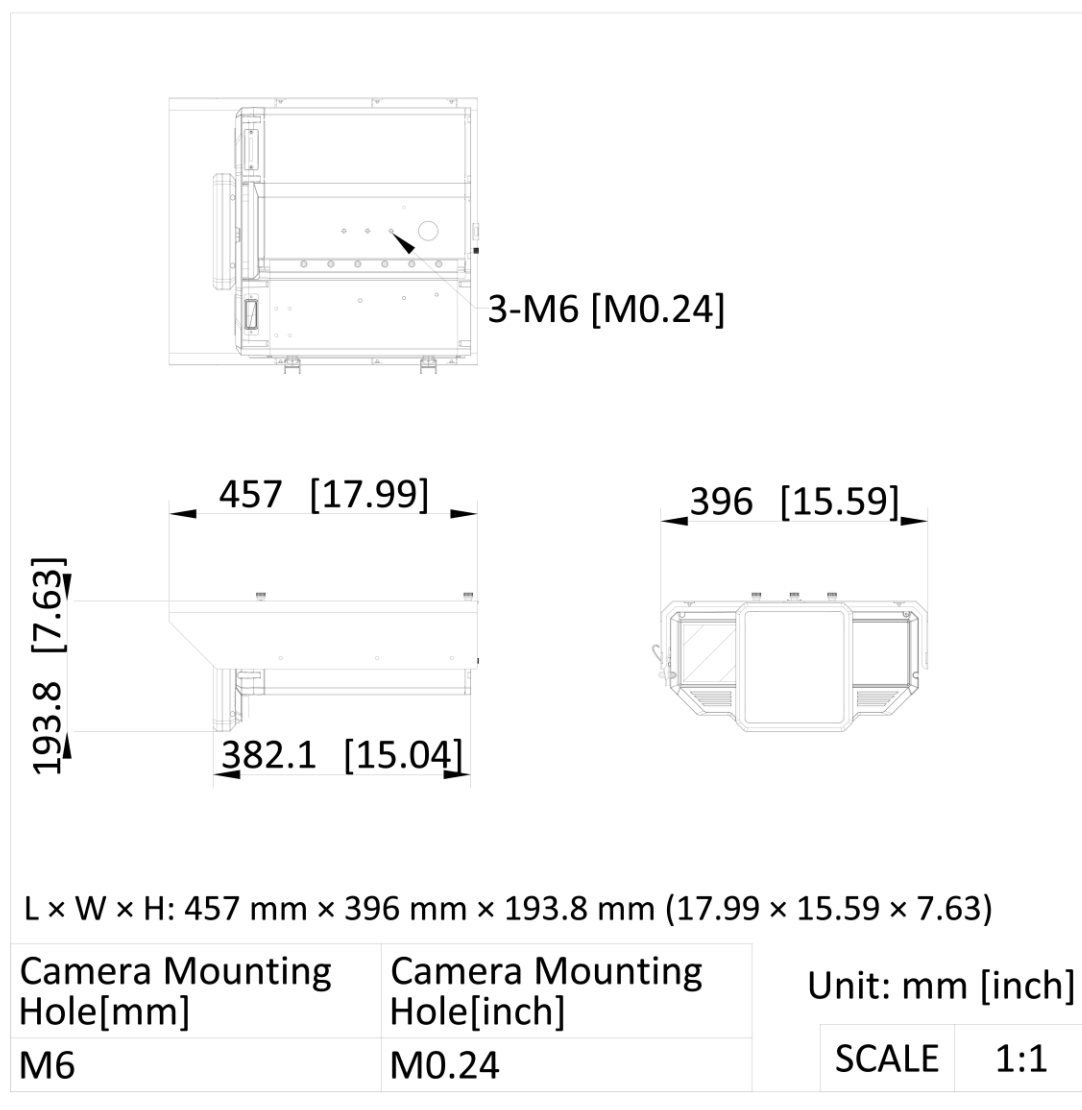
Niveau	Description
Protection de haut niveau	Ces produits Hikvision sont développés pour une utilisation dans les zones où une protection anticorrosion élevée est indispensable. Les scénarios d'application typiques comprennent les côtes, les quais, les usines chimiques, etc.

Protection modérée	Ces produits Hikvision sont développés pour une utilisation dans des zones présentant des exigences modérées en matière d'anticorrosion. Les scénarios d'application typiques comprennent les zones côtières à environ 2 kilomètres des côtes, ainsi que les zones soumises à des pluies acides.
Pas de protection spécifique	Ces produits Hikvision sont développés pour une utilisation dans les zones où aucune protection anticorrosion spécifique n'est nécessaire.

▪ Modèle(s) disponible(s)

iDS-TCS907-HIR

▪ Dimensions



▪ Accessoires

▪ Inclus

DS-1232ZJ-T/BJH



▪ **Facultatif**

DS-1701ZJ/BJH	DS-1275ZJ-BJH/60 0mm	DS-1278ZJ-BJH

▪ **Méthodes d'installation**

Fixation murale DS-1701ZJ/BJH	Montage sur poteau vertical DS-1275ZJ-BJH/600m m	Montage horizontal sur poteau DS-1278ZJ-BJH

See Far, Go Further



www.hikvision.com
support@hikvision.com

