

DS-2DY5A432MWG-ELW**4MP 32X alimenté par le système de positionnement réseau IR DarkFighter**

- CMOS à balayage progressif 1/2,8"
- Résolution jusqu'à 2560 × 1440 @ 30 fps
- Éclairage minimal : Couleur : 0,005 lux @ (F1.6, AGC ON), B/W : 0,001 lux @ (F1.6, AGC ON), 0 lux avec IR
- zoom optique 32 ×, zoom numérique 16 ×
- Faible débit, True WDR, Désembuage, Smart IR
- Correction Pan-Tilt intelligente
- Jusqu'à 100 m de distance IR et 80 m de lumière blanche
- Support Hi-PoE

▪ Spécifications

Caméra	
Capteur	1/.2.8" CMOS à balayage progressif
Max. Résolution	2560 × 1440
Min. Luminosité	Couleur : 0,005 lux @ (F1.6, AGC ON), B/W : 0,001 lux @ (F1.6, AGC ON), 0 lux avec IR
Vitesse d'obturation	1/1 s à 30 000 s
Jour / Nuit	Filtre IR
32x	32 × optique, 16 × numérique
Obturbateur lent	Oui
Objectif	
Longueur de focale	5.5 à 176 mm
Champ de vision	Champ de vision horizontal : 60.72° à 2,2°, champ de vision vertical : 35.92° à 1,3°, champ de vision diagonal : 68.42° à 2,6°
Focus	Automatique, semi-automatique, manuel
Ouverture	F1.6
Vitesse de zoom	Environ 2,7 s
Éclairage	
Type d'éclairage supplémentaire	IR, Lumière blanche
Plage lumineuse supplémentaire	Distance en lumière blanche : jusqu'à 80 m, distance IR : jusqu'à 100 m
Lumière supplémentaire intelligente	Oui
PTZ	
Plage de mouvement (Panoramique)	360° sans fin
Plage de mouvement (Inclinaison)	+90° à -90°
Vitesse panoramique	Vitesse panoramique : configurable de 0,1° à 100°/s, vitesse pré-réglée : 100°/s
Vitesse d'inclinaison	Vitesse d'inclinaison : configurable de 0,1° à 50°/s, vitesse pré-réglée 50°/s
Panoramique proportionnel	Oui
Pré-réglages	300
Gel de pré-réglages	Oui
Patrouilles	8 patrouilles, jusqu'à 32 pré-réglages pour chaque patrouille
Balayage de modèle	4 balayages de motifs, enregistrement du temps sur 10 minutes pour chaque balayage
Action de stationnement	Pré-réglage/Numérisation de modèle/Numérisation de patrouille/Numérisation automatique/Numérisation basculante/Numérisation aléatoire/Numérisation de trame/Numérisation panoramique
Positionnement 3D	Oui
Affichage de l'état PTZ	Oui
Tâche planifiée	Pré-réglage/Balayage selon un modèle/Balayage de surveillance/Balayage automatique/Balayage incliné/Balayage aléatoire/Balayage par cadre/Balayage panoramique/Redémarrage du dôme/Réglage du dôme/Sortie auxiliaire
Mémoire de mise hors tension	Oui
Vidéo	
Flux principal	50 Hz : 25 ips (2560 × 1440, 1920 × 1080, 1280 × 720) 60 Hz : 30 ips (2560 × 1440, 1920 × 1080, 1280 × 720)

Sous-flux	50 Hz : 25 ips (640 × 480, 640 × 360) 60 Hz : 30 ips (640 × 480, 640 × 360)
Compression vidéo	Flux principal : H.265+/H.265/H.264+/H.264, Sous-flux : H.265/H.264/MJPEG, troisième flux : H.265/H.264/MJPEG
Troisième flux	50 Hz : 25 images par seconde (704 × 576, 640 × 480, 352 × 288) 60 Hz : 30 images par seconde (704 × 480, 640 × 480, 352 × 240)
Débit binaire vidéo	32 Kbit/s à 16 384 Kbit/s
Type H.264	Profil de référence/Profil principal/Profil élevé
Type H.265	Profil principal
Codage vidéo évolutif (SVC)	Pris en charge
Région d'intérêt (ROI)	8 régions fixes pour chaque flux
Audio	
Compression audio	G.711, G.722.1, G.726, MP2L2, PCM, AAC-LC
Débit binaire audio	64 Kbps (G.711)/16 Kbps (G.722.1)/16 Kbps (G.726)/32-160 Kbps (MP2L2)
Taux d'échantillonnage audio	8 kHz/16 kHz/32 kHz/48 kHz
Filtrage du bruit ambiant	Oui
Réseau	
Protocoles	IPv4/IPv6, HTTP, HTTPS, 802.1x, Qos, DDNS, SNMP, RTSP, Bonjour, RTCP, ISUP, Open Network Video Interface, Hik-Connect, SDK, TCP, UDP
Vue en direct simultanée	Jusqu'à 20 canaux
API	Interface vidéo réseau ouverte (version 19.12, profil S, profil G, profil T), ISAPI, SDK, ISUP
Utilisateur/Hôte	Jusqu'à 32 utilisateurs, 3 niveaux d'utilisateur : administrateur, opérateur et utilisateur
Sécurité	Protection par mot de passe, mot de passe complexe, cryptage HTTPS, authentification 802.1X (EAP-TLS, EAP-LEAP, EAP-MD5), filigrane, filtre d'adresse IP, authentification de base et digeste pour HTTP/HTTPS, RTP/RTSP sur HTTPS, paramètres de délai d'expiration du contrôle, journal d'audit de sécurité, TLS 1.2, TLS 1.3, authentification de l'hôte (adresse MAC)
Stockage réseau	NAS (NFS, SMB/CIFS), réapprovisionnement automatique du réseau (ANR)
Client	iVMS-4200, HikCentral Pro, Hik-Connect
Navigateur Web	Chrome 91+, Firefox 88+, Edge 91+, IE11
Image	
Commutateur de paramètres d'image	Oui
Paramètres d'image	Saturation, luminosité, contraste, netteté, gain et balance des blancs réglables par le logiciel client ou le navigateur Web
Commutateur jour/nuit	Jour, Nuit, Auto, Horaire
Plage dynamique (WDR)	True WDR
SNR	≥ 52 dB
désembuage	désembuage numérique
Stabilisation d'image	EIS
Amélioration de l'image	BLC, HLC, 3D DNR
Masque de confidentialité	24 masques d'anonymisation polygonaux programmables, couleur du masque ou mosaïque configurable
Focus par région	Oui

Contrôle de l'exposition par région	Oui
Interfaces	
Interface Ethernet	1 RJ45 Ethernet 10 M/100 M
Stockage embarqué	Emplacement pour carte mémoire intégré, prise en charge des cartes microSD/microSDHC/microSDXC, jusqu'à 512 Go
Audio	Entrée audio 1 canal et sortie audio 1 canal
Alarme	2 entrée(s), 1 sortie(s)
RS-485	1 RS-485 (Demi-duplex, HIKVISION, Pelco-P, Pelco-D, auto-adaptatif)
Réinitialiser	Oui
Événements	
Événement de base	Détection de mouvement, alarme de sabotage vidéo, exception, entrée et sortie d'alarme
Événement intelligent	Détection de franchissement de ligne, détection d'intrusion, détection d'entrée dans une région, détection de sortie d'une région, détection d'exception audio
Liaison	Téléchargement vers FTP/NAS/carte mémoire, notification du centre de surveillance, envoi d'e-mail, déclenchement de sortie d'alarme, déclenchement d'enregistrement et actions PTZ (telles que préréglage, balayage de patrouille, balayage de modèle)
Généralités	
Puissance	36 VDC (Max. 30 W, dont max. 5 W pour l'IR et max. 2 W pour le chauffage), PoE 802.3bt, type3, class6 (Max. 30 W, dont max. 5 W pour l'IR et max. 2 W pour le chauffage)
Dimensions	262.6 mm × 155 mm × 245,8 mm (10,34" × 6,10" × 9,68")
Poids	Environ 4,8 kg (10,58 lb)
Matériau	ADC12
Conditions de fonctionnement	Température : En extérieur : -40 °C à 70 °C (-40 °F à 158 °F), humidité : ≤ 90 %
Essuie-glace	Oui
Certifications	
Protection	IP66, protection contre la foudre TVS 6000 V, protection contre les surtensions et protection contre les transitoires de tension

▪ DORI

DORI	Détecter	Observer	Reconnaître	Identifier
Définition	25 px/m	63 px/m	125 px/m	250 px/m
Distance (Tele)	3011.6 m (9880.6 ft.)	1195.1 m (3920.9 ft.)	602.3 m (1976.1 ft.)	301.2 m (988,2 ft.)

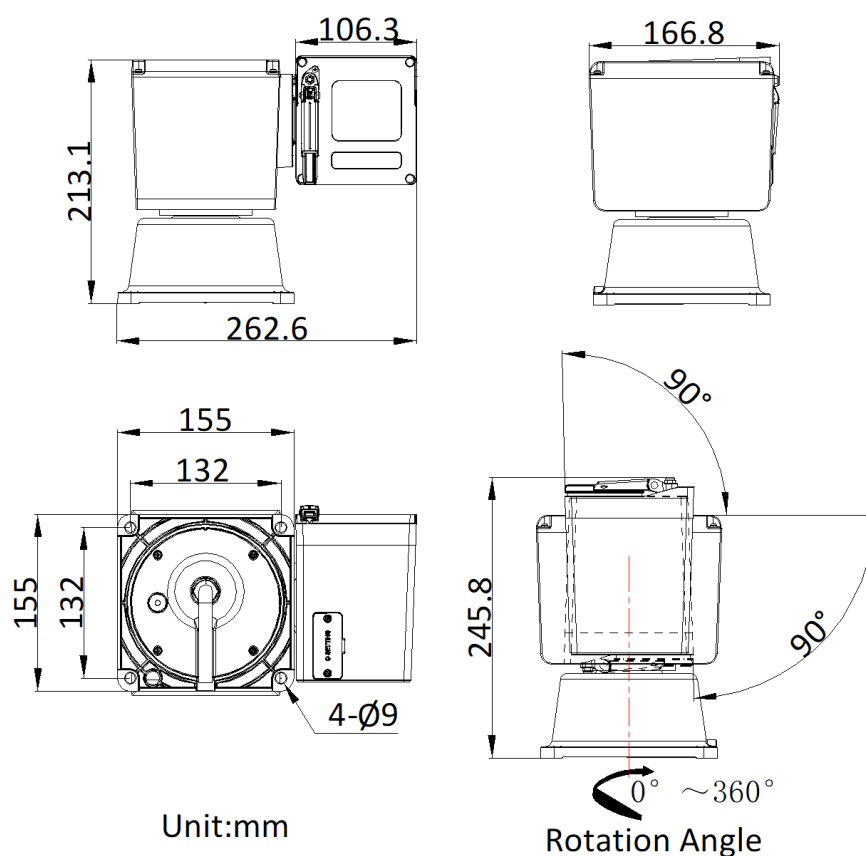
▪ Modèle(s) disponible(s)

DS-2DY5A432MWG-ELW

DS-2DY5A432MWG-ELW(BRA)

DS-2DY5-待使用

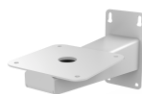
▪ Dimensions



▪ Accessoires

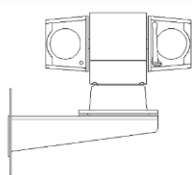
▪ Facultatif

DS-1693ZJ-S



▪ Méthodes d'installation

Fixation murale DS-1693ZJ-S



See Far, Go Further



www.hikvision.com
support@hikvision.com

