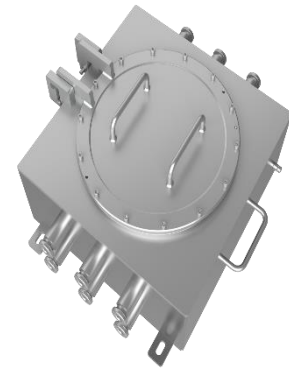


DS-2XE2707CB-M12(316L)

Caixa de controle à prova de explosão em aço



Característica principal

- Aço inoxidável 316L com tratamento de spray de superfície anticorrosão
- 12 tomadas para cabos
- Desempenho à prova de explosão com certificação ATEX e IECEx
- Proteção contra ingresso, IP68
- Adquira prensa-cabos certificados, vedados com massa de vedação, para a passagem dos cabos, caso utilize dispositivos eletrônicos no interior.

Especificação

Modelo	DS-2XE2707CB-M12(316L)
Alimentação	Potência nominal de entrada: CA 100 ~ 240 V Potência nominal: 12 V CC / 2 A
Material	aço inoxidável 316L
Dimensão	Dimensões totais: 534,0 mm × 506,2 mm × 236,5 mm (21,02" × 19,93" × 9,3"), Dimensões internas: 400,0 mm × 400,0 mm × 165,0 mm (15,75" × 15,75" × 6,5"), com 1 adaptador de alimentação
Dimensão da embalagem	642 mm × 642 mm × 340 mm (25,28" × 25,28" × 13,39")
Peso	Aproximadamente 54,5 kg (120,2 lb)
Condições de inicialização e operação	-40 °C a 60 °C (-40 °F a 140 °F). Umidade de 95% ou menos (sem condensação)
Proteção	IP66: IEC 60529-2013, IP68: IEC 60529-2013
Proteção à prova de explosão	Ex db II CT6 Gb/Ex tb III CT80 °C Db

Modelo disponível

DS-2XE2707CB-M12(316L)

Dimensão

