

DS-PA502-128 AX HYBRID PRO^{G2} Control Panel Unit



- 128 zones et 128 sorties
- 64 zones
- 1 installateur, 1 administrateur, 128 opérateurs
- Double bus, jusqu'à 64 dispositifs par bus
- Notification à double voie à l'ARC, prise en charge de la redondance de l'ARC
- Support LAN, Wi-Fi, support optionnel PSTN/GPRS/4G Communicator
- Prise en charge du cache de vérification vidéo IPC embarqué à 16 canaux
- Prise en charge des protocoles ISUP et OTAP
- EN50131 Grade 2

▪ Spécifications

Entrées(Zones)	
Max. Zones	128
Zones embarquées	8
Caméras PIR pour bus	48
Sorties	
Sorties maximales	128
Sorties PGM intégrées	2
Sorties relais intégrées	2
Sortie d'alimentation auxiliaire	1
Sortie du sondeur de bord	1
Zones	
Secteurs	64
Périphériques	
Claviers	32
expansurs 8 zones	16
expansurs à 8 relais	32
Récepteurs sans fil	12
Blocs d'alimentation	15
Vérification vidéo	
Canaux de caméras réseau	32
Vérification vidéo canaux de caméras réseau	Jusqu'à 16 (720p) Jusqu'à 8 (1080p)
Durée du clip de vérification vidéo	7 secondes
Pré-enregistrement	2 ou 5 secondes
Programmation	
Scénarios d'automatisation	256
Journaux d'événements	
Enregistrements du journal des événements	4950 dont 1000 obligatoires en mémoire flash
Utilisateurs	
Admin	1
Installateur	1
Opérateurs max	128
Utilisateur (Cloud)	64
Dispositifs d'autorisation	
Porte-clés	64
Tags	252
Interconnexion de bus	
Ports de bus	2
Technologie des bus	RS-485 semi-duplex
Câblage de bus	Câble d'alarme à 4 conducteurs (au moins 2 × 0,5 mm ² + 2 × 0,22 mm ²)
Topologies de bus	Chaîne de marguerites, cascade, étoile, anneau
Gamme par bus	Jusqu'à 500 m (jusqu'à 7,5 km avec les prolongateurs de bus, jusqu'à 4 km en mode boucle, jusqu'à 1 km en mode compatible)

Prolongateurs de bus par bus	Jusqu'à 15 pièces, 500 m entre elles
Appareils par bus	64 (32 en mode compatible)
Interfaces de communication	
LAN/Ethernet	Auto-adaptatif 10/100 Mbps
Wi-Fi	802.11b/g/n (2.4GHz)
GPRS	Compatible avec DS-PC501G (en option)
4G/LTE	Compatible avec DS-PC502S (en option)
RTPC	Compatible avec DS-PM2-P (en option)
Connectivité ARC	
ARCs	4
Protocoles de signalisation	ISUP, Contact ID(PSTN), SIA DC-09, CSV-IP, OTAP
Opération Ack	Pass-through
Catégories ATS	SP3, DP2 (avec communicateur GPRS/4G en option)
communicateur tiers	Compatible avec les modules FSK, RDC, IDS
Alimentation électrique - généralités	
Type de PS	Type A
Courant de repos	130 mA @15VDC (sur batterie)
Alimentation - alimentation primaire	
Entrée secteur	100-240VAC 50/60Hz, 0,3A
Capacité d'alimentation	15.3 VDC 2,5 A (0,5 A dédié à la batterie)
Alimentation - alimentation auxiliaire	
Batterie	1 × batterie plomb-acide scellée rechargeable (SLA) (non incluse par défaut)
Capacité de la batterie	12VDC, jusqu'à 7Ah (≥ 5600 mAh en état de charge)
Batterie recommandée	OUTDO OT7-12 (7Ah), Yuasa NP7-12FR (7Ah)
Batterie en veille	Jusqu'à 12 heures
Période de recharge	24 heures à 80 % (5600 mAh)
Tension flottante	13.8VDC
Tension à faible consommation d'énergie	11.60±0,5 V (rétablissement en cas d'augmentation supérieure à 11,74±0,5 V)
Tension de coupure	11.0 VDC pour la protection contre les décharges profondes
Alimentation électrique - sortie d'alimentation auxiliaire	
Capacité de production	14,5 VCC nominal 1,5 A, plage 10,7-15 VCC avec jusqu'à 120 mV d'ondulation (Vpp)
Protection de la sortie	1.fusible électronique 7 A réinitialisable
Alimentation - Sortie d'alimentation du bus	
Capacité de production	Tension nominale 14,5 VCC, plage 10,7-15 VCC avec jusqu'à 120 mV d'ondulation (Vpp), max. 20W (sortie d'alimentation AUX partagée)
Protection de la sortie	(Sortie d'alimentation AUX partagée)
Alimentation - sortie de puissance du sondeur	
Capacité de production	Nominal 14,5 VCC 1,0 A, plage 10,7-15 VCC avec jusqu'à 120 mV d'ondulation (Vpp)
Protection de la sortie	1.fusible électronique réinitialisable de 3 A
Sortie PGM	
Tension de sortie	0 VDC avec commutation (sortie NPN)
Courant max.	200 mA par sortie
Sortie relais	
Sortie relais	3A 30VDC, 1A 250VAC

Environnement	
Température de fonctionnement	-10°C à 50°C (14°F à 122°F), utilisation à l'intérieur uniquement
Température de stockage	De -20°C à 60°C (de -4°F à 140°F)
Humidité relative	10% ~ 90% sans condensation
Physique	
Dimension (L × H × P)	231 × 133 × 44 mm
Poids	488 g
Conformité	
Conformité électrique	CE, CB
EN 50131	Classe de sécurité 2, Classe environnementale II

*Les spécifications sont mesurées dans des conditions de laboratoire. Les performances réelles peuvent varier en fonction de l'environnement d'exploitation et de facteurs spécifiques à l'application.

*La topologie en étoile n'est prise en charge qu'en mode compatible ou via un concentrateur de bus. La connexion de plusieurs branches à un seul port de bus peut réduire considérablement la portée du bus.

*Le courant de repos est spécifié en mode d'attente Wi-Fi, avec Ethernet et tous les communicateurs déconnectés.

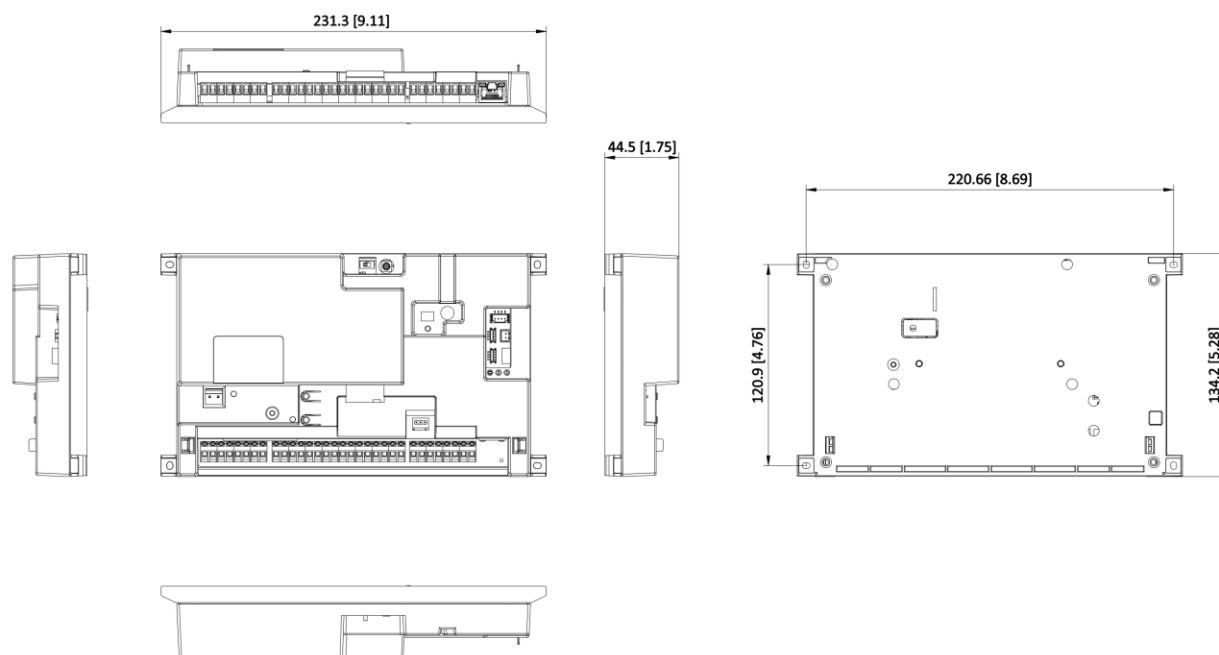
*La durée de veille de la batterie s'applique lorsque toutes les fonctions sont opérationnelles et que la charge connectée aux bornes AUX-/AUX+ ne dépasse pas 336 mA.

La signalisation ARC est conforme à la norme SIA IP Reporting (UDP/TCP-2013), conformément à la norme ANSI/SIA DC-09-2013. Le panneau de contrôle supporte les protocoles ADM-CID et SIA-DCS définis dans la norme SIA DC-07-2001.04. Lorsque les messages de transmission sont cryptés par AES, le nom du protocole est précédé d'un "" (par exemple, *ADM-CID, *SIA-DCS). Les niveaux de cryptage pris en charge sont AES-128, AES-192 et AES-256.

▪ Modèle(s) disponible(s)

DS-PA502-128

▪ Dimensions










Unit: mm [inch]

SCALE 1:1

▪ Accessoires

▪ Facultatif

DS-PC502S(EU)	DS-PC502S(AU)	DS-PC501G	DS-PM2-P	DS-PT061
				
DS-PZ501SHL-P	DS-PZ501SHL-M			
				

See Far, Go Further



www.hikvision.com
support@hikvision.com

