

DS-7616NXI-I2/16P/VPro NVR AcuSeek



- Formats vidéo H.265+/H.265/H.264+/H.264
- Analyse intelligente basée sur les modèles d'IA à grande échelle de Guanlan
- Fonction AcuSeek et AcuSearch jusqu'à 16 canaux
- Reconnaissance faciale jusqu'à 8 canaux pour les photos de visage
- Entrées de caméra IP jusqu'à 16 canaux
- Capacité de décodage jusqu'à 32 canaux 1080p

*0.1

▪ Fonction

Compression et enregistrement

- La compression H.265+ réduit efficacement l'espace de stockage jusqu'à 75 %
- Connexion de caméras IP à canal complet
- Compatible avec les caméras réseau tierces

Sortie vidéo HD

- Fournit des sorties HDMI et VGA indépendantes
- Sortie vidéo HDMI jusqu'à une résolution de 4K

Stockage et lecture

- Jusqu'à 2 interfaces SATA pour la connexion de disques durs
- Lecture synchrone 16 canaux jusqu'à une résolution de 1080p

Smart & Fonction POS

- Prise en charge de plusieurs événements VCA (Video Content Analytics)
- Intégration des fonctions SmartSearch, AcuSearch et AcuSeek pour une efficacité de lecture optimisée
- Enregistrement et alarme déclenchés par POS, superposition d'informations POS sur l'affichage en direct et la

lecture

Réseau & accès Ethernet Accès Ethernet

- 16 interfaces réseau PoE indépendantes
- 1 interface Ethernet 10/100/1000 Mbps auto-adaptative
- Hik-Connect et DDNS (Dynamic Domain Name System) pour une gestion aisée du réseau

▪ Spécifications

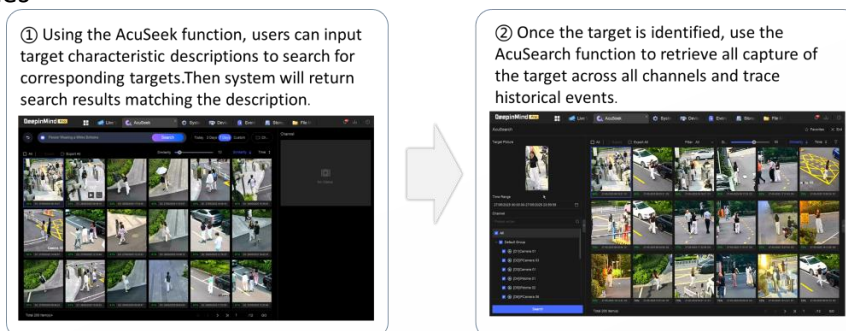
Analyse intelligente	
IA par NVR	Détection de visage
AI par NVR et caméra	Reconnaissance faciale, protection périmétrique, structuration vidéo, AcuSearch, détection de mouvement 2.0, ANPR, comptage de personnes, AcuSeek
Moteur	2 moteurs. 1 pour l'image de visage et AcuSearch. 1 est pour AcuSeek
Reconnaissance faciale	
Bibliothèque d'images de visages	Jusqu'à 16 bibliothèques d'images de visages, avec jusqu'à 50 000 images de visages au total (chaque image ≤ 512 Ko, capacité totale ≤ 1 Go)
Comparaison d'images de visages	8 canaux
Détection et analyse des visages	Comparaison d'images de visages, capture de visages humains, recherche d'images de visages
Détection et analyse des visages Performance	Capture de visage humain à 4 canaux (caméra réseau HD, jusqu'à 8 MP, H.264/H.265)
AcuSearch	
Performance	Si les caméras prennent en charge la technologie Hikvision AcuSense et ont activé la fonction AcuSearch, le NVR prend en charge AcuSearch dans tous les canaux, capable de modéliser 300 000 cibles par jour.
AcuSeek	
Performance	Si les caméras prennent en charge la technologie Hikvision AcuSense et ont activé la fonction AcuSearch, le NVR prend en charge AcuSeek dans tous les canaux, capable de modéliser 300 000 cibles par jour.
Langue de recherche	Anglais, français, italien, allemand, polonais, portugais, thaï, russe, arabe, turc, espagnol, néerlandais, roumain, tchèque, suédois, croate, letton, ukrainien, hongrois, danois, japonais, coréen, vietnamien, indonésien, portugais brésilien, chinois traditionnel

ANPR	
Par caméra	<p>Toutes les chaînes</p> <p>Support Pays et régions :</p> <ol style="list-style-type: none"> 1. Myanmar, Philippines, Indonésie, Vietnam, Pakistan, Nouvelle-Zélande, Australie, Sri Lanka, Singapour, Malaisie 2. Turquie, Croatie, Slovaquie, République tchèque, Bulgarie, Macédoine, Hongrie, Grèce, Pologne, France, Pays-Bas, Suisse, Espagne, Royaume-Uni, Irlande, Allemagne, Italie, Autriche, Palestine, Lettonie, Lituanie, Estonie, Belgique, Luxembourg, Ukraine, Ouzbékistan, Kazakhstan, Mongolie, Moldavie, Kirghizstan, Azerbaïdjan, Géorgie, Arménie, Albanie, Kosovo, Biélorussie, Chypre, Danemark, Finlande, Malte, Portugal, Roumanie, Slovaquie, Suède, Israël, Bosnie-Herzégovine, Turkménistan, Monténégro, Serbie, Tadjikistan, Islande, Liechtenstein 3. Argentine, Brésil, Chili, Colombie, Pérou, Équateur, Paraguay, Uruguay, Salvador, Bolivie, Canada, Algérie, Mexique, Panama, Costa Rica, Nigeria, Kenya, Maurice, Tanzanie, Côte d'Ivoire, Afrique du Sud, Tunisie, Sierra Leone, Zambie, Ghana, Zimbabwe, Ouganda, Angola, Éthiopie, République de Trinité-et-Tobago, Dominique, Guatemala, Sénégal, Algérie, Cameroun 4. Qatar, Koweït, Oman, Jordanie, Liban, Irak, Émirats arabes unis, Arabie saoudite, Bahreïn, Égypte, Libye
Attributs des véhicules	Numéro de plaque, couleur de la plaque d'immatriculation, type de plaque d'immatriculation
Attributs de la plaque	Marque du véhicule, couleur du véhicule, type de véhicule
Vidéo et audio	
Entrée vidéo IP	16
Bande passante entrante	192 Mbps
Bande passante sortante	256 Mbps
Sortie HDMI	4K (3840 × 2160)/30 Hz, 2K (2560 × 1440)/60 Hz, 1920 × 1080/60 Hz, 1280 × 720/60 Hz
Sortie VGA	1920 × 1080/60Hz, 1280 × 720/60Hz
Mode de sortie vidéo	Sortie indépendante HDMI/VGA
Sortie CVBS	N/A
Sortie audio	1 canal, RCA (linéaire, 1 kΩ)
Audio bidirectionnel	1 canal, RCA (2,0 Vp-p, 1 kΩ)
Décodage	
Format de décodage	H.265, H.265+, H.264, H.264+, MPEG4
Résolution d'enregistrement	32MP/24MP/12MP/8MP/7MP/6MP/5MP/4MP/3MP/1080p/UXGA/720p/VGA/4CIF/D-CIF/2CIF/CIF/QCIF
Lecture synchrone	16 canaux
Division de la fenêtre Live View	1/4/6/8/9/16
Enregistrement double flux	Pris en charge
Division Fenêtre Aux Port	1/4/6/8/9/16
Type de flux	Vidéo, vidéo et audio
Capacité de décodage	Activer AI par NVR : 20-ch@1080p (30 fps) Désactiver AI par NVR : 32-ch@1080p (30 fps)
Compression audio	G.711ulaw, G.711alaw, G.722, G.726, MP2L2

Réseau	
Interface réseau	1, interface Ethernet auto-adaptative RJ-45 10/100/1 000 Mbit/s
PoE	
Interface	16, interface Ethernet auto-adaptative RJ-45 10/100 Mbps
Puissance	≤ 200W
Standard	IEEE 802.3 af/at
Interface auxiliaire	
SATA	2 interfaces SATA
Capacité	Capacité maximale de 20 To pour chaque disque
Interface série	N/A
Entrée/sortie d'alarme	4/1
Interface USB	Panneau avant : 1 × USB 2.0 ; Panneau arrière : 1 × USB 3.0
Généralités	
Alimentation électrique	≤ 180 W
Consommation	≤ 50W
Température de fonctionnement	-10°C ~ + 55°C
Humidité de travail	10% ~ 90%
Châssis	1U
Dimensions (L × P × H)	384 × 371 × 52 mm (15.12" × 12.48" × 2.03") × 12.48" × 2.03")
Poids	≤ 4 kg (6.6 lb)
Certification	
Certification obtenue	CE, CB, REACH, WEEE, UKCA, RCM, IC, LOA, KC
CE	EN 55032:2015, EN 61000-3-2, EN 61000-3-3, EN 50130-4

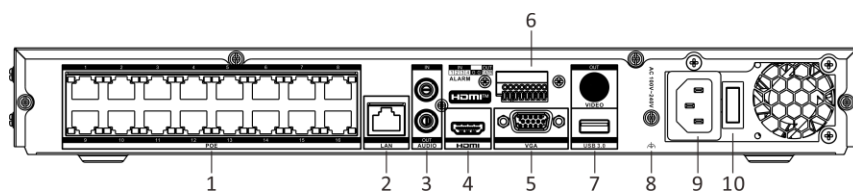
▪ Applications typiques

Applications typiques



▪ Interface physique

Non.	Description	Non.	Description
1	Interfaces réseau avec fonction POE	6	Alarme en entrée et en sortie
2	Interface LAN	7	Interface USB 3.0
3	Entrée et sortie audio	8	GND
4	Interface HDMI	9	Alimentation électrique
5	Interface VGA	10	Interrupteur d'alimentation



▪ Modèle(s) disponible(s)

DS-7616NXI-I2/16P/VPro(STD)

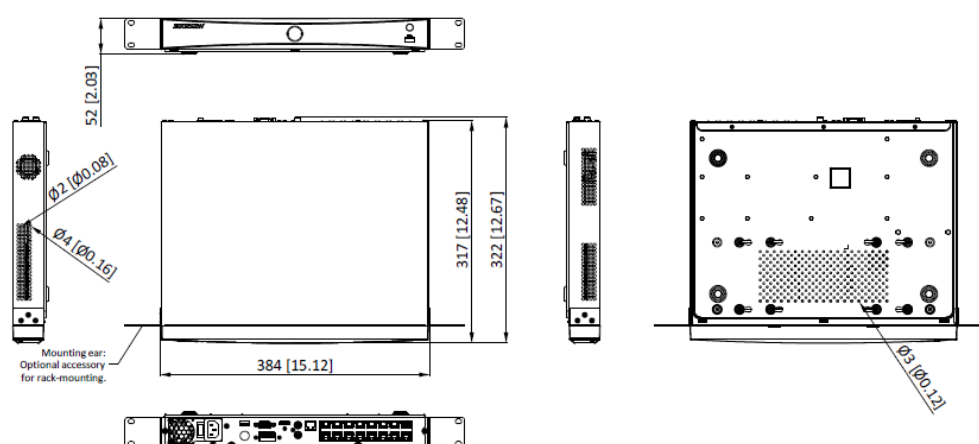
DS-7616NXI-I2/16P/VPro(NEU)

DS-7616NXI-I2/16P/VPro(废弃)

DS-7616NXI-I2/16P/VPro(STD)/AUS/4T

DS-7616NXI-I2/16P/VPro(STD)/AUS/6T

▪ Dimensions



Unit:mm [inch]

SCALE

1:1

See Far, Go Further



www.hikvision.com
support@hikvision.com

