

## **DS-3WF0FA-5AC/O** **5Ghz 867Mbps 1KM 360° Wireless AP Bridge**



La station de base sans fil est conçue pour les applications extérieures telles que la vidéosurveillance, les routes urbaines, les usines, etc. Avec son antenne MIMO 360°, il est flexible et idéal pour les applications point à multipoint.

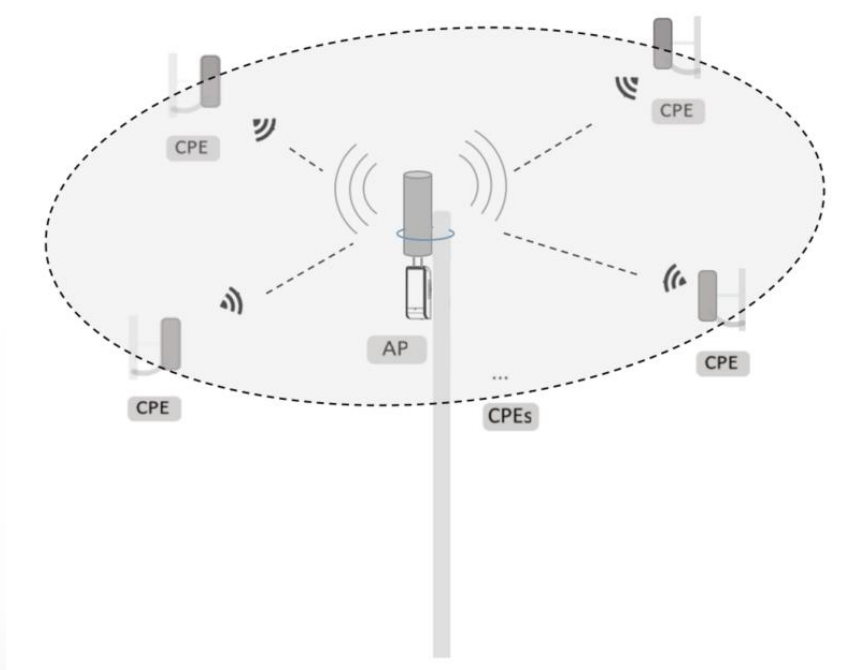
- Distance de transmission sans fil jusqu'à 1 km
- Passerelle sans fil 802.11ac 867 Mbps
- Antenne MIMO intégrée 8dBi 2 x 2
- 802.3af PoE power supply
- Gestion visualisée de la topologie
- Technologie de poussée d'alarme en temps réel

## ■ Spécifications

Généralités	
Dimensions du produit (L × H × P)	103.6 mm × 58,3 mm × 198,4 mm (4,1" × 2,3" × 7,8")
Dimensions de l'emballage (L × H × P)	550 mm × 238 mm × 167 mm (21,6" × 9,3" × 6,5")
Poids net	0.3 kg (0.66 lb)
Poids brut	3.5 kg (7.71 lb)
Liste de colisage	Pont sans fil × 1, Adaptateur d'alimentation × 1, Cordon d'alimentation × 1, Conformité réglementaire et informations de sécurité × 1, Guide de démarrage rapide × 1, Jeu de vis × 1, Ruban adhésif × 2, Antenne × 1
Méthode d'emballage	Emballage individuel
Température de fonctionnement	-30 °C à 60 °C (-22 °F à 140 °F)
Humidité de travail	5 % à 95 % (sans condensation)
Température de stockage	-40 °C à 80 °C (-40 °F à 176 °F)
Humidité de stockage	5 % à 95 % (sans condensation)
Mode d'installation	Montage sur poteau
Indice de protection	IP55
Consommation électrique	2.65 W pour une utilisation typique (IPC à 1 canal et 2MP), Max. 4.5 W
Paramètres sans fil	
Norme sans fil	IEEE 802.11/a/n/ac
Max. Taux de transmission de l'interface radio	≤ 867 Mbps
Bande de fréquence de travail	5150 MHz ~ 5250 MHz, 5250 MHz ~ 5350 MHz, 5470 MHz ~ 5725 MHz, 5725 MHz ~ 5825 MHz, (Note : Le canal disponible peut varier en fonction des réglementations locales.)
Gain d'antenne	10 dBi
Angle d'antenne	(H) Largeur de faisceau [3 dB] 360° (V) Largeur de faisceau [3 dB] 8° (H) Largeur de faisceau [3 dB] 8° (V) Largeur de faisceau [3 dB] 8° (V) Largeur de faisceau [3 dB] 8°
Puissance de transmission	22 dBm @ 11ac MCS0 (Note : La puissance d'émission peut varier en fonction des réglementations locales.)
Sensibilité de réception	-84±2dBm@AC80-MCS0
Taux de débit	PTP : 160 Mbps/0,5 KM(AC80), 160 Mbps/1 KM(AC80), PTMP(1 à 8) : 110 Mbps/1 KM(AC80)
Alimentation PoE	
Port PoE	PoE IN/LAN 1
Distance PoE	100m
Paramètres du matériel	
Interface réseau	2 ports RJ45 1000 Mbps
Indicateur LED	Indicateur d'alimentation, indicateur LAN, indicateur d'intensité du signal
Réinitialisation	Bouton de réinitialisation du matériel
Alimentation électrique	48V 0.33A PoE ou PoE(802.3af) 36 ~ 57V 0.13A
Fonction du logiciel	
Fonction de l'application	TDMA, DFS, TPC, IFM, IPM
Largeur du canal	20/40/80 MHz
Sélection du canal	Sélection automatique/manuelle

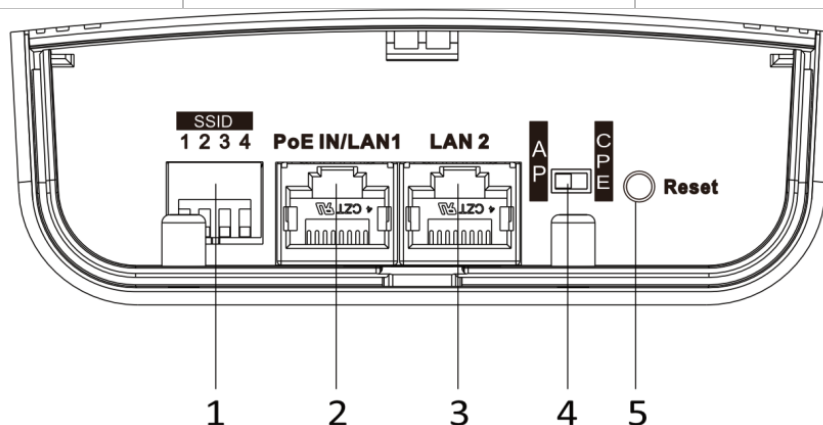
Protocole réseau	NTP (synchronisation de l'heure réseau), SADP (recherche automatique de l'adresse IP), HTTPS (gestion Web), SSH (débugage)
Mode Sécurité	WPA2-PSK
Mécanisme de sécurité	Nom du réseau sans fil masqué
Méthode de gestion	Web,iVMS-4200,HCP
Mise à niveau	Web,iVMS-4200,HCP
Journal système	Syslog, Informations du centre de contrôle
HPP	<p>Prend en charge l'activation en un clic et la gestion à distance via Hik-Partner Pro.</p> <p>Fonctions prises en charge :</p> <ol style="list-style-type: none"> <li>1. Redémarrer l'appareil</li> <li>2. Restaurer l'                     <ul style="list-style-type: none"> <li>s sur le périphérique</li> <li>3. Afficher les informations de topologie</li> <li>4. Afficher l'état de la connexion entre le point d'accès et les CPE, y compris l'intensité du signal, le bruit de fond, le taux d'envoi et de réception</li> <li>5. Configurez les paramètres sans fil, y compris le mode de fonctionnement, le SSID, le mot de passe, le canal, la bande passante du canal, la puissance d'émission</li> <li>6.                             <ul style="list-style-type: none"> <li>s sur l'alignement des ponts</li> <li>7. Balayage du spectre</li> </ul> </li> </ul> </li> </ol>
<b>Certifications</b>	
EMC	CE-EMC (EN 55032 : 2015+A11 : 2020, EN IEC 61000-3-2 : 2019, EN 61000-3-3 : 2013+A1 : 2019, EN 50130-4 : 2011+A1 : 2014, EN 55035 : 2017+A11 : 2020)
Sécurité	UL (UL 60950-1), CB (AMD1:2009, AMD2:2013, IEC 62368-1 : 2014 (deuxième édition)), CE-LVD (EN 62368-1 : 2014+A11 : 2017)
Chimie	CE-RoHS (2011/65/UE), DEEE (2012/19/UE), Reach (règlement (CE) n° 1907/2006)
Radio	EN 301 893, EN 300 440, EN 62311, EN 301 489-3, EN 301 489-17

## ▪ Applications typiques



## ▪ Interface physique

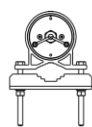
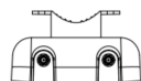
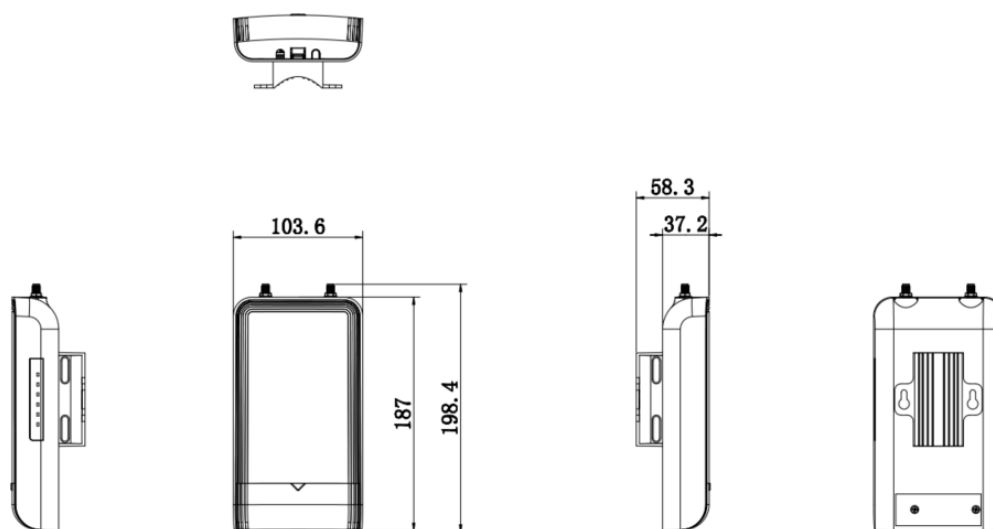
Non.	Interface/Bouton	Description
1	SSID	Un commutateur DIP (4 broches) utilisé pour réaliser 16 jeux de codes correspondants en commutant vers le haut ou vers le bas les commutateurs miniatures. Le CPE se connecte à l'AP lorsque son SSID correspond à celui de l'AP.
2	PoE IN/LAN 1	Le port RJ45 adaptatif 10/100/1000 Mbps peut également être utilisé comme port PoE.
3	LAN 2	Le port RJ45 adaptatif 10/100/1000 Mbps.
4	Interrupteur DIP CPE/AP	Basculez à droite ou à gauche pour définir l'appareil comme AP ou CPE.
5	Réinitialisation	Appuyez longuement sur cette touche pendant 4 secondes pour rétablir les paramètres d'usine de l'appareil.



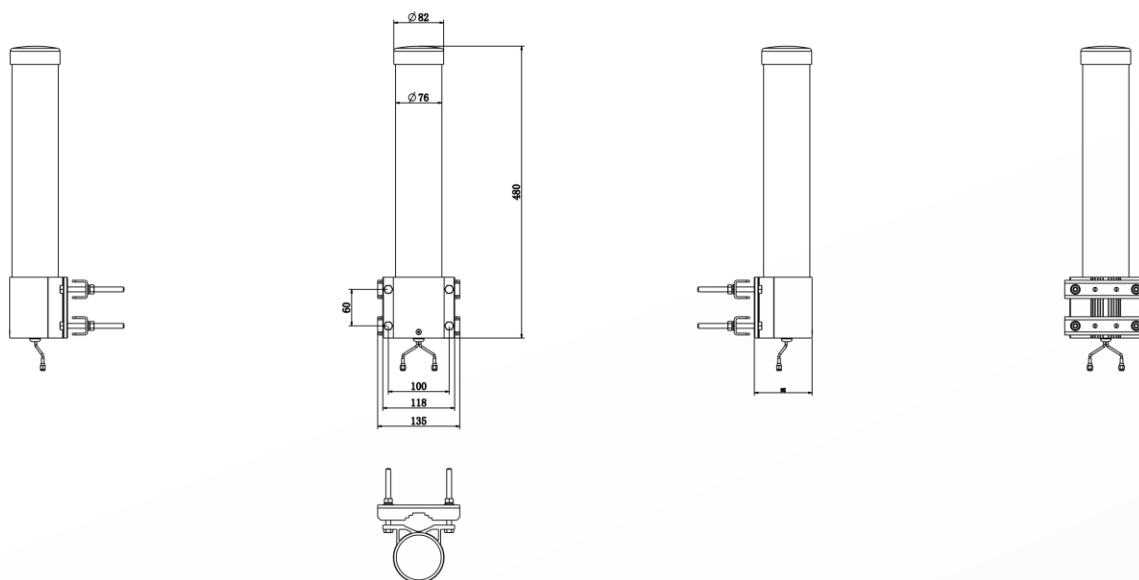
## ▪ Modèle(s) disponible(s)

DS-3WF0FA-5AC/O

## ▪ Dimensions



Unit: mm



# See Far, Go Further



[www.hikvision.com](http://www.hikvision.com)  
[support@hikvision.com](mailto:support@hikvision.com)

