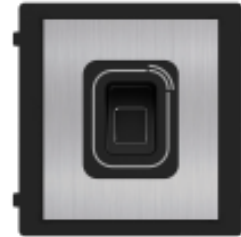


DS-KD-MFB/S**Submódulo Lector de huellas dactilares y tarjetas**

- Módulo lector de huellas dactilares y tarjetas de la estación de puerta modular
- Integrar con el lector de tarjetas M1/Desfire
- Nivel de protección IP65
- Fácil de usar y extender
- Compatible con IP, estación de puerta modular IP de 2 cables y HD de 2 cables (excepto para DS-KD8003-IME2 (versión sin Y))

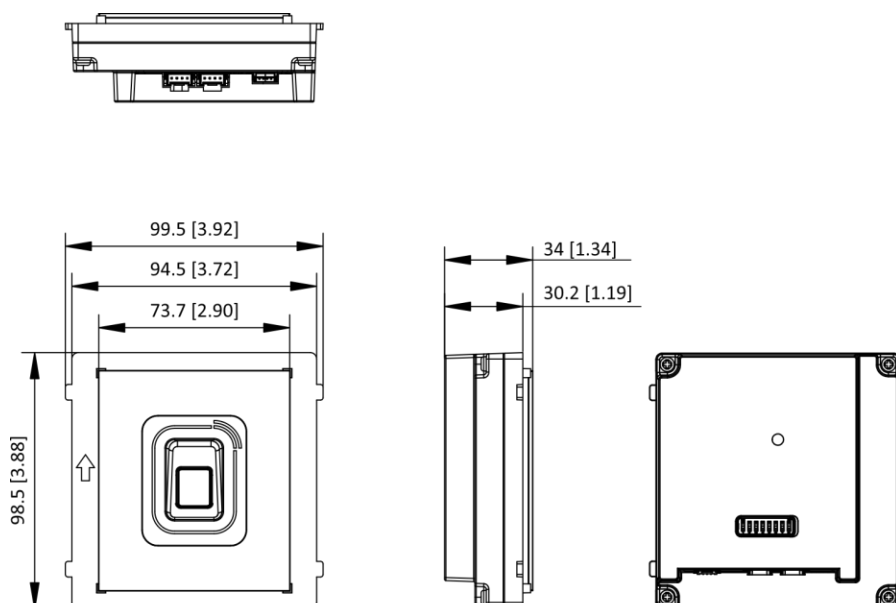
▪ Especificaciones

Capacidad	
Capacidad de huellas digitales	1000
Capacidad de tarjetas	6000
Autenticación	
Frecuencia de lectura de la tarjeta	13.56 MHz
Distancia de lectura de la tarjeta	2 cm
Tipo de tarjeta	M1, Tarjeta de desfogue
Interfaces del dispositivo	
Interruptor DIP	8 bits
RS-485	1
General	
Instalación	Montaje empotrado, montaje en superficie
Nivel de protección	IP65
Temperatura de trabajo	De -30 °C a 60 °C
Humedad de trabajo	10% a 90% (sin condensación)
Dimensiones (Ancho × Alto × Profundidad)	100 mm × 100 mm × 35 mm (3.94" × 3.94" × 1.38")
Fuente de alimentación	12 VCC, suministrado por el módulo principal
Consumo de energía	≤4 W
Idioma	Inglés, árabe, francés, ruso, español, italiano, alemán, polaco, turco, portugués, portugués (Brasil), zbeco, kazajo, checo, húngaro, holandés, rumano, búlgaro, ucraniano, croata, serbio, griego, lituano, estonio, letón, noruego, danés, esloveno, eslovaco, hebreo, sueco, finlandés, mongol, vietnamita, chino tradicional
Material	Acero inoxidable

▪ Modelo disponible

DS-KD-MFB/S

▪ Dimensiones



Unit: mm [inch]

▪ **Accesorio**

▪ **Opcional**

DS-KD7000EY-ME2/ aluminio	DS-KD7003EY-IME2 /aluminio	DS-KD7000EY-ME2	DS-KD8003Y-IME2/ S	DS-KD8003Y-IME2/ NS
DS-KD8003Y-IME2	DS-KD8003-IME1(B)/Enrojecimiento	DS-KD8003-IME1(B)/superficie	DS-KD8003-IME1(B)/S	DS-KD8003-IME1(B)
DS-KD8003-IME1(B)/NS	DS-KD7003EY-IME2			



See Far, Go Further



www.hikvision.com
support@hikvision.com

