

**iDS-2ZMN2006N(B)****Módulo de cámara de red con zoom de 20 × 2 MP**

- 1.3 MP 1/2.8" escaneo progresivo CMOS
- Resolución de hasta 1280 × 960
- Zoom óptico de 20×, distancia focal de 4.8 mm a 96 mm
- Iluminación mínima: Color: 0.05 Lux @ (F1.6, AGC ON)
- Captura de rostro
- Filtro de corte IR con cambio automático
- 3D DNR, WDR digital
- La tecnología de compresión H.265 eficiente reduce mucho la tasa de bits
- Tamaño pequeño y bajo consumo de energía
- Fácil de conectar a cámaras PTZ y sistemas de posicionamiento. Acceso sin interrupciones a plataformas principales y otros dispositivos de red

## ▪ Especificación

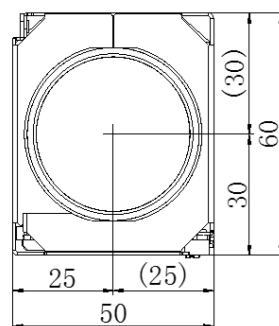
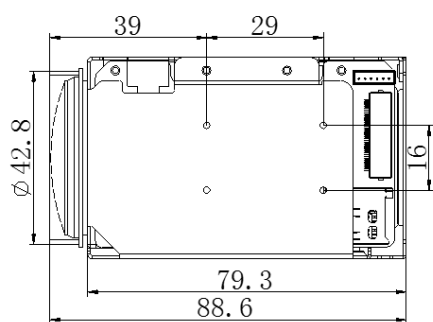
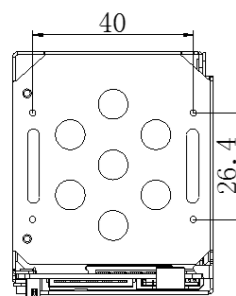
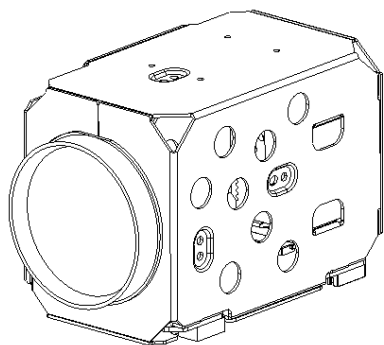
Cámara	
Sensor de Imagen	1/2.8" CMOS de escaneo progresivo
Mín. Iluminación	Color: 0.05 Lux @ (F1.6, AGC ON), B/N: 0.01 Lux @ (F1.6, AGC ON)
Velocidad de obturación	1/1 s a 1/30,000 s
Día y Noche	Filtro de corte IR
Zoom	20 × óptico, 12 × digital
Lente	
Longitud Focal	4.8 mm a 96 mm, 20 × óptico
FOV	Campo de visión horizontal: 57.6° a 3.4°, campo de visión vertical: 34.4° a 2°, campo de visión diagonal: 64.5° a 3.9°
Enfoque	Automático, semi-automático, manual
Apertura	Máx. F1.6
Velocidad de Zoom	Aproximadamente 2.9 s
PTZ	
Memoria de Apagado	Sí
Vídeo	
Flujo Principal	50Hz: 25 fps (1280 × 960, 1280 × 720) 60Hz: 30 fps (1280 × 960, 1280 × 720)
Sub-Flujo	50Hz: 25 fps (704 × 576, 640 × 480, 352 × 288) 60Hz: 30 fps (704 × 480, 640 × 480, 352 × 240)
Compresión de Vídeo	H.264/H.265
Tasa de bits de video	32 Kbps a 16 Mbps
Región de interés (ROI)	Sí
Audio	
Compresión de audio	G.722.1/G.711-a law/G.711-u law/MP2L2/G.726/AAC/PCM
Red	
Protocolos	IPv4/IPv6, HTTP, HTTPS, 802.1x, Qos, FTP, SMTP, UPnP, DNS, DDNS, NTP, RTSP, RTCP, RTP, TCP/IP, DHCP, Bonjour
Vista en vivo simultánea	Hasta 20 canales
API	Abierto, soporta ONVIF, ISAPI y CGI, soporta HIKVISION SDK y Plataforma de Gestión de Terceros, ISUP
Usuario/Anfitrión	Hasta 32 usuarios. 3 niveles: Administrador, Operador y Usuario
Seguridad	Nombre de usuario y contraseña autenticados, vinculación de dirección MAC, cifrado HTTPS, acceso autenticado 802.1X
Navegador Web	IE 8 a 11, Chrome 31.0+, Firefox 30.0+, Safari 11+
Imagen	
Configuración de imagen	Ganancia y balance de blancos ajustables por el software del cliente o el navegador web.
Interruptor Día/Noche	Día, Noche, Automático, Programación, Activación de alarma
Rango Dinámico Amplio (WDR)	120 dB
SNR	≥52 dB
Mejora de imagen	BLC, HLC, 3D DNR
Máscara de Privacidad	hasta 8 máscaras
Enfoque Regional	Sí
Exposición Regional	Sí

Interfaz	
Interfaz Ethernet	Interfaz Ethernet de 10 M/100 M
Almacenamiento Integrado	Tarjeta Micro SD/Micro SDHC/Micro SDXC, hasta 256 GB
Audio	1 entrada de audio, 1 salida de audio
Alarma	1 entrada de alarma, 1 salida de alarma
RS-485	Sí
Salida de Potencia	DC 12 V ± 10%
Evento	
Evento Básico	detección de movimiento, alarma de manipulación de vídeo, inicio de sesión ilegal
Evento Inteligente	detección de cruce de línea, detección de intrusión, detección de entrada a la región, detección de salida de la región, detección de equipaje no atendido, detección de eliminación de objetos, detección de cambio de escena, detección de excepciones de audio
Función de Aprendizaje Profundo	
Captura de Rostros	Sí
General	
Potencia	Estático: 5 W, Dinámico: 7 W
Dimensión	50 mm × 60 mm × 88.6 mm (1.97" × 2.36" × 3.49")
Peso	Aproximadamente 266 g (0.59 lb.)
Condición de funcionamiento	Temperatura: -10 °C a 60 °C (14°F a 140°F) Humedad: ≤90%
Función general	latido

## ▪ Modelo Disponible

iDS-2ZMN2006N(B)

## ▪ Dimensión



# See Far, Go Further



[www.hikvision.com](http://www.hikvision.com)  
[support@hikvision.com](mailto:support@hikvision.com)

