

iDS-2ZMN2507N(B)**Módulo de câmera de rede com zoom de 25 × de 2 MP**

O módulo de câmera Hikvision iDS-2ZMN2507N com zoom de rede de 2 MP e 25 × adota um chip CMOS de varredura progressiva de 1/2,8". Com a lente de zoom óptico de 25 ×, o módulo da câmera oferece mais detalhes em áreas amplas. Essa série de módulos de câmera pode ser usada para diferentes tipos de câmeras PTZ e sistemas de posicionamento.

- CMOS de 1/2,8" com varredura progressiva
- Resolução de até 1920 × 1080
- Zoom óptico de 25 ×, distância focal de 4,8 mm a 120 mm
- Iluminação mínima: Cor: 0,05 Lux @ (F1,6, AGC LIGADO)
- Filtro de corte IR com interruptor automático
- Eventos inteligentes: detecção de intrusão, detecção de cruzamento de linha, detecção de entrada de região, detecção de saída de região, detecção de bagagem desacompanhada, detecção de remoção de objeto
- Captura de rosto
- Foco rápido e preciso
- 120 dB WDR, 3D DNR
- Eficiente tecnologia de compressão H.265
- Várias interfaces para funcionalidade estendida
- Saída de rede
- Tamanho pequeno e baixo consumo de energia
- Fácil de conectar a câmeras PTZ e sistemas de posicionamento
- Acesso ininterrupto às principais plataformas e a outros dispositivos de rede

▪ Especificação

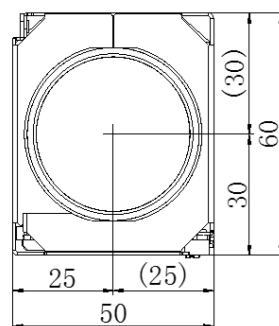
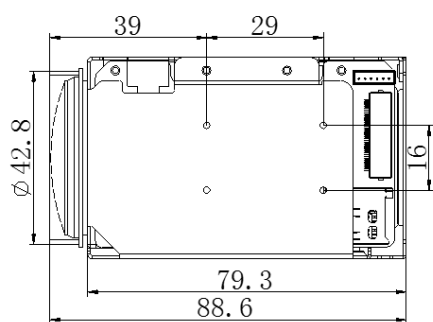
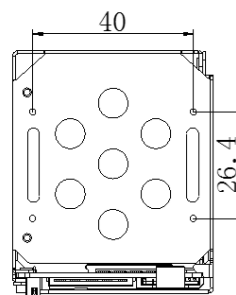
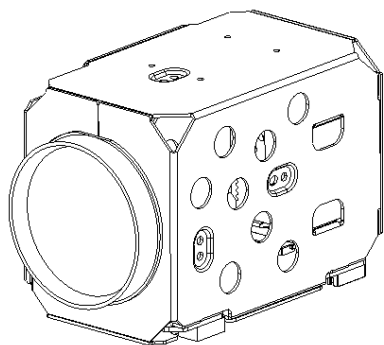
Módulo de câmera	
Sensor de imagem	CMOS de 1/2,8" com varredura progressiva
Mínimo. Iluminação	Cor: 0,05 Lux @ (F1,6, AGC LIGADO); P/B: 0,01 Lux @ (F1,6, AGC LIGADO)
Resolução e taxa de quadros	Fluxo principal 50 Hz: 25 fps (1920 × 1080, 1280 × 960, 1280 × 720); 60 Hz: 30 fps (1920 × 1080, 1280 × 960, 1280 × 720) Subfluxo 50 Hz: 25 fps (704 × 576, 640 × 480, 352 × 288); 60 Hz: 30 fps (704 × 480, 640 × 480, 352 × 240) Terceiro fluxo 50 Hz: 25 fps (1920 × 1080, 1280 × 960, 1280 × 720, 704 × 576, 640 × 480, 352 × 288); 60 Hz: 30 fps (1920 × 1080, 1280 × 960, 1280 × 720, 704 × 480, 640 × 480, 352 × 240)
Compressão de vídeo	H.264/H.265
Compressão de áudio	G.722.1, G.711alaw, G.711ulaw, MP2L2, G.726, PCM
Balanco de branco	automático, ATW, lâmpada de sódio, lâmpada fluorescente, interno, externo, MWB, WB bloqueado
Controle de ganho	Automático/Manual
SNR	>52 dB
3D DNR	sim
BLC	sim
Foco regional	sim
Obturador	1/1 s a 1/30.000 s
Dia e noite	Automático/Colorido/Branco/Acionado por entrada de alarme/Comutador programado
Zoom digital	12 ×
Máscara de privacidade	Até 8 máscaras
Foco	Automático, semi-automático, manual
Exposição regional	Sim
Interruptor dia/noite	ICR
Taxa de bits de vídeo	32 kbps a 16384 kbps
Batimento cardíaco	Sim
Modo de exposição	Automático, prioridade da íris, prioridade do obturador, manual
Lentes	
Distância focal	4,8 mm a 120 mm, 25 × óptico
Velocidade do zoom	Aprox. 3,6 s (óptico, telelargo)
Abertura	F1.6 a F3.5
FOV	Campo de visão horizontal: 57,6° a 2,5°, campo de visão vertical: 34,4° a 1,4°, campo de visão diagonal: 64,5° a 2,9°
Função	
Aprimoramento de imagem	120 dB WDR, HLC, BLC, EIS
Codificação inteligente	Baixa taxa de bits, ROI
Deteção de exceções	Login ilegal
Memória de desligamento	Sim

Detecção inteligente	Detecção de intrusão, detecção de cruzamento de linha, detecção de entrada de região, detecção de saída de região, detecção de bagagem desacompanhada, detecção de remoção de objeto
Captura de rosto	Sim
Rede	
Protocolos	IPv4/IPv6, HTTP, HTTPS, 802.1x, Qos, FTP, SMTP, UPnP, DNS, DDNS, NTP, RTSP, RTCP, RTP, TCP/IP, DHCP, Bonjour
API	API aberta, ONVIF, PSIA, CGI, Hikvision SDK, plataforma de gerenciamento de terceiros, ISUP, Hik-Connect
Navegador da Web	IE 10-11, Chrome 57+, Firefox 52+, Safari 12+
Exibição ao vivo simultânea	Até 20 canais
Usuário	Até 32 usuários. 3 níveis: Administrador, operador e usuário
Medidas de segurança	Nome de usuário e senha autenticados, vinculação de endereço MAC, criptografia HTTPS, acesso autenticado 802.1X
Interface	
Interface de energia	12 VCC \pm 10%
Interface de comunicação	Interface Ethernet de 10 M/100 M
E/S de áudio	1 entrada de áudio, 1 saída de áudio
E/S de alarme	1 entrada de alarme, 1 saída de alarme
Saída de vídeo	Não
Saída SDI	Não
RS-485	Sim
Armazenamento a bordo	Cartão Micro SD/Micro SDHC/Micro SDXC, até 256 GB
Interface	FFC de 36 pinos (incluindo interface de rede, RS485, RS232, SDHC, entrada/saída de alarme, entrada/saída de linha, fonte de alimentação)
Comunicação	Interface RS232, protocolo HIKVISION, interface RS485, protocolo Pelco
Geral	
Consumo de energia	Estático: 5 W, dinâmico: 7 W
Condições operacionais	Temperatura: -10 °C a 60 °C (14 °F a 140 °F) Umidade: \leq 90%
Dimensões	50 mm \times 60 mm \times 88,6 mm (1,97" \times 2,36" \times 3,49")
Peso	Aprox. 266 g (0,59 lb.)

▪ Modelo disponível

iDS-2ZMN2507N(B)

▪ Dimensão



See Far, Go Further



www.hikvision.com
support@hikvision.com

