

iDS-2ZMN2507N(B)**Módulo de cámara de red con zoom 25 × de 2 MP**

El módulo de cámara Hikvision iDS-2ZMN2507N de 2 MP y 25 × de zoom en red adopta un chip CMOS de escaneo progresivo de 1/2.8". Con la lente de zoom óptico de 25 ×, el módulo de cámara ofrece más detalles en áreas extensas.

Esta serie de módulos de cámara se puede usar para diferentes tipos de cámaras PTZ y sistemas de posicionamiento.

- CMOS de escaneo progresivo de 1/2.8"
- Resolución de hasta 1920 × 1080
- Zoom óptico de 25 ×, distancia focal de 4.8 mm a 120 mm
- Iluminación mínima: Color: 0.05 Lux @ (F1.6, AGC ON)
- Filtro IR con interruptor automático
- Eventos inteligentes: detección de intrusiones, detección de cruce de línea, detección de entrada a la región, detección de salida de la región, detección de equipaje no atendido, detección de eliminación de objetos
- Captura de rostros
- Enfoque rápido y preciso
- 120 dB WDR, 3D DNR
- Tecnología de compresión H.265 eficiente
- Múltiples interfaces para funcionalidad extendida
- Salida de red
- Tamaño pequeño y bajo consumo de energía
- Fácil de conectar a cámaras PTZ y sistemas de posicionamiento
- Acceso sin interrupciones a plataformas principales y otros dispositivos de red

▪ Especificación

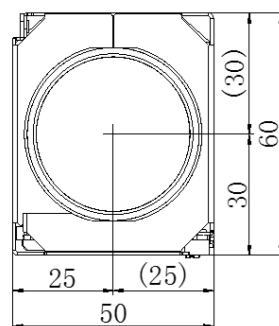
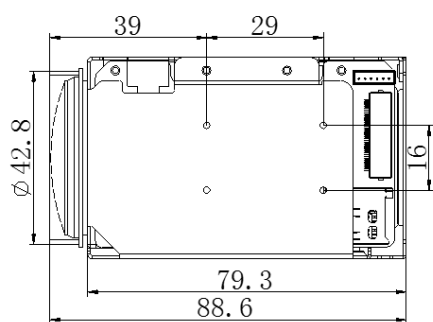
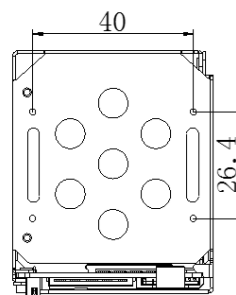
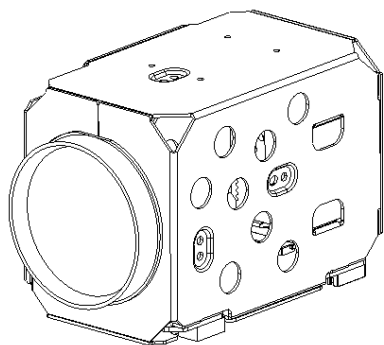
Módulo de Cámara	
Sensor de Imagen	1/2.8" escaneo progresivo CMOS
Mín. Iluminación	Color: 0.05 Lux @ (F1.6, AGC ON); B/N: 0.01 Lux @ (F1.6, AGC ON)
Resolución y Tasa de Fotogramas	<p>Flujo Principal</p> <p>50 Hz: 25 fps (1920 × 1080, 1280 × 960, 1280 × 720);</p> <p>60 Hz: 30 fps (1920 × 1080, 1280 × 960, 1280 × 720)</p> <p>Flujo Secundario</p> <p>50 Hz: 25 fps (704 × 576, 640 × 480, 352 × 288);</p> <p>60 Hz: 30 fps (704 × 480, 640 × 480, 352 × 240)</p> <p>Tercer Flujo</p> <p>50 Hz: 25 fps (1920 × 1080, 1280 × 960, 1280 × 720, 704 × 576, 640 × 480, 352 × 288);</p> <p>60 Hz: 30 fps (1920 × 1080, 1280 × 960, 1280 × 720, 704 × 480, 640 × 480, 352 × 240)</p>
Compresión de Video	H.264/H.265
Compresión de Audio	G.722.1, G.711alaw, G.711ulaw, MP2L2, G.726, PCM
Balance de Blancos	automático, ATW, lámpara de sodio, lámpara fluorescente, interior, exterior, MWB, WB bloqueado
Control de Ganancia	Automático/Manual
SNR	>52 dB
DNR 3D	sí
BLC	sí
Enfoque Regional	sí
Obturador	1/1 s a 1/30,000 s
Día y Noche	Auto/Color/BN/Activado por Entrada de Alarma/Cambio Programado
Zoom Digital	12 ×
Máscara de Privacidad	hasta 8 máscaras
Enfoque	automático, semi-automático, manual
Exposición Regional	sí
Interruptor Día/Noche	ICR
Tasa de Bits de Video	32 kbps a 16384 kbps
Latido	sí
Modo de exposición	automático, prioridad de iris, prioridad de obturador, manual
Lente	
Longitud Focal	4.8 mm a 120 mm, 25 × óptico
Velocidad de zoom	Aproximadamente 3.6 s (Óptico, Gran angular-Teléfono)
Apertura	F1.6 a F3.5
FOV	Campo de visión horizontal: 57.6° a 2.5°, campo de visión vertical: 34.4° a 1.4°, campo de visión diagonal: 64.5° a 2.9°
Función	
Mejora de imagen	120 dB WDR, HLC, BLC, EIS
Codificación Inteligente	baja tasa de bits, ROI
Detección de Excepciones	inicio de sesión ilegal
Memoria de Apagado	sí
Detección Inteligente	detección de intrusiones, detección de cruce de líneas, detección de entrada en la región, detección de salida de la región, detección de equipaje no atendido, detección de eliminación de objetos

Captura de Rostros	sí
Red	
Protocolos	IPv4/IPv6, HTTP, HTTPS, 802.1x, QoS, FTP, SMTP, UPnP, DNS, DDNS, NTP, RTSP, RTP, TCP/IP, DHCP, Bonjour
API	API abierta, ONVIF, PSIA, CGI, Hikvision SDK, plataforma de gestión de terceros, ISUP, Hik-Connect
Navegador Web	IE 10-11, Chrome 57+, Firefox 52+, Safari 12+
Vista en vivo simultánea	Hasta 20 canales
Usuario	Hasta 32 usuarios. 3 niveles: Administrador, Operador y Usuario
Medidas de Seguridad	Nombre de usuario y contraseña autenticados, vinculación de dirección MAC, cifrado HTTPS, acceso autenticado 802.1X
Interfaz	
Interfaz de Alimentación	12 VDC \pm 10%
Interfaz de Comunicación	Interfaz Ethernet de 10 M/100 M
Audio I/O	1 entrada de audio, 1 salida de audio
Alarmas I/O	1 entrada de alarma, 1 salida de alarma
Salida de Video	no
Salida SDI	no
RS-485	sí
Almacenamiento interno	Tarjeta Micro SD/Micro SDHC/Micro SDXC, hasta 256 GB
Interfaz	FFC de 36 pines (incluyendo interfaz de red, RS485, RS232, SDHC, alarma in/out, línea in/out, fuente de alimentación)
Comunicación	Interfaz RS232, protocolo HIKVISION, interfaz RS485, protocolo Pelco
General	
Consumo de energía	Estático: 5 W, Dinámico: 7 W
Condiciones de Operación	Temperatura: -10 °C a 60 °C (14°F a 140°F) Humedad: \leq 90%
Dimensiones	50 mm \times 60 mm \times 88.6 mm (1.97" \times 2.36" \times 3.49")
Peso	Aprox. 266 g (0.59 lb.)

▪ Modelo Disponible

iDS-2ZMN2507N(B)

▪ Dimensión



See Far, Go Further



www.hikvision.com
support@hikvision.com

