

**DS-2ZMN0407N**

O módulo de câmara com zoom de rede Hikvision DS-2ZMN0407N 2MP ICR Dia/Noi varredura progressiva de 1/2,8". Com a lente com zoom ótico de 4 x, o módulo de



- CMOS de varredura progressiva de 2 MP e 1/2,8"
- Resolução até 1920×1080
- Zoom ótico 4x; distância focal de 2,8 mm a 12 mm
- Iluminação mínima: cor: 0,05 Lux @(F1,6, AGC ativado), P/B: 0,01 Lux @(F1,6, AGC ativado)
- Velocidade do zoom: 1,7 s
- Filtro de corte IR com interruptor automático
- DNR 3D, baixa taxa de bits, WDR digital
- Tamanho pequeno e baixo consumo de energia
- Fácil de conectar a câmaras dome de alta velocidade e câmaras PTZ

## ▪ Especificação

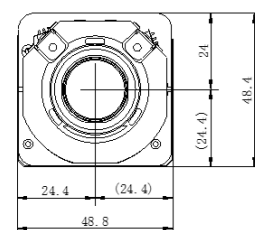
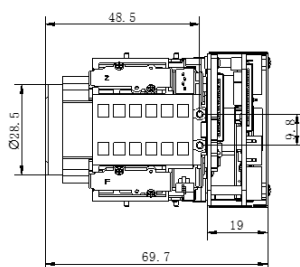
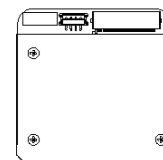
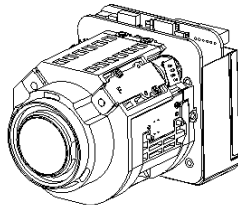
<b>Módulo de câmara</b>	
Sensor de imagem	1/2.8" CMOS de varrimento progressivo
Min. Iluminação	cor: 0,005 Lux @ (F1,6, AGC ativado); P&B: 0,01 Lux @ (F1,6, AGC ativado)
Resolução e velocidade de fotogramas	corrente principal: 50 Hz: 25 fps (1920 × 1080, 1280 × 960, 1280 × 720); 60 Hz: 30 fps (1920 × 1080, 1280 × 960, 1280 × 720); subfluxo: 50 Hz: 25 fps (704 × 576, 640 × 480, 352 × 288); 60 Hz: 30 fps (704 × 480, 640 × 480, 352 × 240)
Compressão de vídeo	H.264, H.265
Compressão de áudio	G.722.1, G.711-a law, G.711-u law, MP2L2, G.726, PCM
Equilíbrio de brancos	manual, automático 1, automático 2, lâmpada de sódio, interior, exterior, lâmpada fluorescente
Controlo de ganho	automático, manual
SNR	> 52 dB
3D DNR	sim
BLC	sim
Foco regional	sim
Obturador	1/1s a 1/30.000s
Dia e noite	Automático/Cor/P&B/Comutação programada/Acionado por entrada de alarme
Zoom digital	12 ×
Foco	automático, semi-automático, manual
Exposição regional	sim
Taxa de bits de vídeo	32 Kbps a 16 Mbps
Batimento cardíaco	sim
Modo de exposição	automático, prioridade à íris, prioridade ao obturador, manual
Interruptor dia/noite	Filtro de corte IR
<b>Lente</b>	
Distância focal	2,8 mm a 12 mm, 4 × óptico
Velocidade de zoom	aprox. 1,7 s (óptico, grande angular-teleobjetiva)
Abertura	F1.6 a F2.7
FOV	Campo de visão horizontal: 107,4° a 39,8°, campo de visão vertical: 55,7° a 21,8°, campo de visão diagonal: 131,4° a 44,6°
<b>Função</b>	
Melhoramento da imagem	WDR, HLC
Codificação inteligente	baixa taxa de bits, ROI
Deteção de exceções	login ilegal
Desligar a memória	sim
Deteção inteligente	deteção de movimento, deteção de adulteração de vídeo, deteção de exceção de áudio, deteção de intrusão, deteção de cruzamento de linha
<b>Rede</b>	
Protocolos	IPv4/IPv6, HTTP, HTTPS, 802.1x, Qos, FTP, SMTP, UPnP, DNS, DDNS, NTP, RTSP, RTCP, RTP, TCP/IP, DHCP, Bonjour
API	aberto, compatível com ONVIF e ISAPI, compatível com HIKVISION SDK e plataforma de gestão de terceiros
Navegador Web	IE 8 a 11, Chrome 31.0+, Firefox 30.0+, Safari 11+
Visualização em direto simultânea	até 20 canais

Utilizador	até 32 utilizadores; 3 níveis: administrador, operador e utilizador
Medidas de segurança	autenticação do utilizador (ID e PW); autenticação do host (endereço MAC); encriptação HTTPS; controlo de acesso à rede baseado em porta IEEE 802.1x
<b>Interface</b>	
Interface de alimentação	DC12V ±10%
Interface de comunicação	Interface Ethernet 10 M/100 M
E/S de áudio	Entrada de áudio de 1 canal e saída de áudio de 1 canal
E/S de alarme	Entrada de alarme de 1 canal e saída de alarme de 1 canal
Saída de vídeo	não
Saída SDI	não
RS-485	sim
Armazenamento a bordo	sim (sem ranhura para cartão MicroSD integrada)
Interface	FFC de 36 pinos (incluindo interface de rede, RS485, RS232, SDHC, entrada/saída de alarme, entrada/saída de linha, fonte de alimentação)
Comunicação	Interface RS232, protocolo HIKVISION, interface RS485, protocolo Pelco
<b>Geral</b>	
Consumo de energia	estático: 2,5 W; dinâmico: 4,5 W
Condições de funcionamento	temperatura: -10 °C a 60 °C (14 °F a 140 °F); humidade: < 90%
Dimensões	49 mm × 48 mm × 70 mm
Peso	170 g

## ▪ Modelo disponível

DS-2ZMN0407N

## ▪ Dimensão



# See Far, Go Further



[www.hikvision.com](http://www.hikvision.com)  
[support@hikvision.com](mailto:support@hikvision.com)

