

**DS-2ZMN0407N** O módulo de câmera de rede com zoom óptico de 4x

**DS-2ZMN0407N 2MP ICR dia/noite** adota um chip CMOS de varredura progressiva de 1/2,8". Com a lente de zoom óptico de 4 x, o módulo da câmera oferece mais detalhes em áreas amplas. Essa série de módulos de câmera pode ser usada para diferentes tipos de speed domes e câmeras PTZ.



- CMOS de varredura progressiva de 1/2,8" de 2 MP
- Resolução de até 1920×1080
- Zoom óptico de 4 x; distância focal de 2,8 mm a 12 mm
- Iluminação mínima: cor: 0,05Lux @(F1.6, AGC ON), P/B: 0,01Lux @(F1.6, AGC LIGADO)
- Velocidade do zoom: 1,7 s
- Filtro de corte IR com interruptor automático
- DNR 3D, baixa taxa de bits, WDR digital
- Tamanho pequeno e baixo consumo de energia
- Fácil desconectar a speed domes e câmeras PTZ

## ▪ Especificação

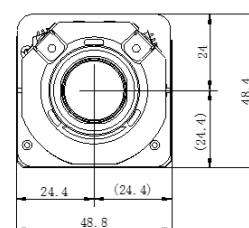
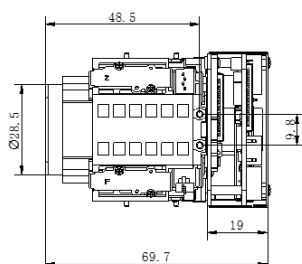
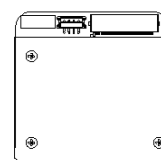
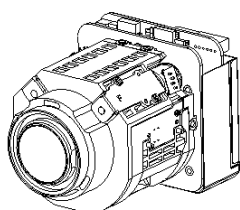
Módulo de câmera	
Sensor de imagem	CMOS de 1/2,8" com varredura progressiva
Mínimo. Iluminação	Cor: 0,005Lux @ (F1,6, AGC LIGADO); P/B: 0,01Lux @ (F1.6, AGC LIGADO)
Resolução e taxa de quadros	Fluxo Principal: 50Hz: 25fps (1920×1080, 1280×960, 1280×720); 60Hz: 30fps (1920×1080, 1280×960, 1280×720); Sub-Fluxo: 50Hz: 25fps (704×576, 640×480, 352×288); 60Hz: 30fps (704×480, 640×480, 352×240)
Compressão de vídeo	H.264, H.265
Compressão de áudio	G.722.1, lei G.711-a, lei G.711-u, MP2L2, G.726, PCM
Balanco de branco	Manual, auto 1, auto 2, lâmpada de sódio, interna, externa, lâmpada fluorescente
Controle de ganho	Automático, manual
SNR	> 52dB
3D DNR	Sim
BLC	Sim
Foco regional	Sim
Obturador	1/1s a 1/30.000s
Dia e noite	Automático/Colorido/Branco/Comutador Programado/Acionado por Entrada de Alarme
Zoom digital	12 ×
Foco	Automático, semi-automático, manual
Exposição regional	Sim
Taxa de bits de vídeo	32Kbps a 16Mbps
Batimento cardíaco	Sim
Modo de exposição	Automático, prioridade da íris, prioridade do obturador, manual
Interruptor dia/noite	Filtro de corte IR
Lentes	
Distância focal	2,8 mm a 12 mm, 4 × óptico
Velocidade do zoom	Aprox. 1,7 s (óptico, telemetria ampla)
Abertura	F1.6 a F2.7
FOV	Campo de visão horizontal: 107,4° a 39,8°, campo de visão vertical: 55,7° a 21,8°, campo de visão diagonal: 131,4° a 44,6°
Função	
Aprimoramento de imagem	WDR, HLC
Codificação inteligente	Baixa taxa de bits, ROI
Deteção de exceções	Login ilegal
Memória de desligamento	Sim
Deteção inteligente	Deteção de movimento, deteção de violação de vídeo, deteção de exceção de áudio, deteção de intrusão, deteção de cruzamento de linha
Rede	
Protocolos	IPv4/IPv6, HTTP, HTTPS, 802.1x, Qos, FTP, SMTP, UPnP, DNS, DDNS, NTP, RTSP, RTP, TCP/IP, DHCP, Bonjour
API	Aberto, compatível com ONVIF e ISAPI, compatível com HIKVISION SDK e plataforma de gerenciamento de terceiros
Navegador da Web	IE 8 a 11, Chrome 31.0+, Firefox 30.0+, Safari 11+
Exibição ao vivo simultânea	Até 20 canais
Usuário	Até 32 usuários; 3 níveis: administrador, operador e usuário

Medidas de segurança	Autenticação de usuário (ID e PW); autenticação de host (endereço MAC); criptografia HTTPS; controle de acesso à rede baseado em porta IEEE 802.1x
<b>Interface</b>	
Interface de energia	DC12V ±10%
Interface de comunicação	Interface ethernet de 10 M/100 M
E/S de áudio	Entrada de áudio de 1 canal e saída de áudio de 1 canal
E/S de alarme	Entrada de alarme de 1 canal e saída de alarme de 1 canal
Saída de vídeo	Não
Saída SDI	Não
RS-485	Sim
Armazenamento a bordo	Sim (sem soquete para cartão MicroSD integrado)
Interface	FFC de 36 pinos (incluindo interface de rede, RS485, RS232, SDHC, entrada/saída de alarme, entrada/saída de linha, fonte de alimentação)
Comunicação	Interface RS232, protocolo HIKVISION, interface RS485, protocolo Pelco
<b>Geral</b>	
Consumo de energia	Estático: 2,5 W; dinâmico: 4.5W
Condições operacionais	Temperatura: -10 °C a 60 °C (14 °F a 140 °F); umidade: <90%
Dimensões	49 mm×48 mm×70 mm
Peso	170g

## ▪ Modelo disponível

DS-2ZMN0407N

## ▪ Dimensão



# See Far, Go Further



[www.hikvision.com](http://www.hikvision.com)  
[support@hikvision.com](mailto:support@hikvision.com)

