

DS-2ZMN0407N

El módulo de cámara de red con zoom Hikvision DS-2ZMN0407N de 2MP ICR de día y de noche con escaneo progresivo de 1/2.8". Con la lente de zoom óptico 4 x, el módulo de cámara



- 2MP 1/2.8" escaneo progresivo CMOS
- Resolución de hasta 1920×1080
- Zoom óptico 4 x; distancia focal de 2.8 mm a 12 mm
- Iluminación mínima: color: 0.05Lux @(F1.6, AGC ON), B/N: 0.01Lux @(F1.6, AGC ON)
- Velocidad de zoom: 1.7 s
- Filtro IR con interruptor automático
- 3D DNR, bajo bitrate, WDR digital
- Tamaño pequeño y bajo consumo de energía
- Fácil de conectar a domos de velocidad y cámaras PTZ

▪ Especificación

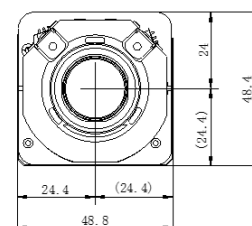
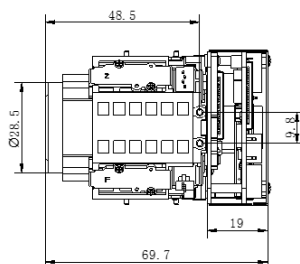
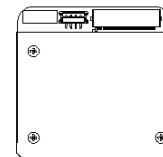
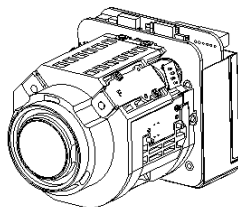
Módulo de Cámara	
Sensor de Imagen	1/2.8" escaneo progresivo CMOS
Mín. Iluminación	color: 0.005Lux @ (F1.6, AGC ON); B/N: 0.01Lux @ (F1.6, AGC ON)
Resolución y Tasa de Fotogramas	flujo principal: 50Hz: 25fps (1920×1080, 1280×960, 1280×720); 60Hz: 30fps (1920×1080, 1280×960, 1280×720); flujo secundario: 50Hz: 25fps (704×576, 640×480, 352×288); 60Hz: 30fps (704×480, 640×480, 352×240)
Compresión de Video	H.264, H.265
Compresión de Audio	G.722.1, G.711-a law, G.711-u law, MP2L2, G.726, PCM
Balance de Blancos	manual, auto 1, auto 2, lámpara de sodio, interior, exterior, lámpara fluorescente
Control de Ganancia	automático, manual
SNR	> 52dB
DNR 3D	sí
BLC	sí
Enfoque Regional	sí
Obturador	1/1s a 1/30,000s
Día y Noche	Auto/color/BW/cambio programado/activado por entrada de alarma
Zoom Digital	12 ×
Enfoque	automático, semi-automático, manual
Exposición Regional	sí
Tasa de bits de video	32Kbps a 16Mbps
Latido	sí
Modo de exposición	automático, prioridad de iris, prioridad de obturador, manual
Interruptor de Día/Noche	Filtro de corte IR
Lente	
Longitud Focal	2.8 mm a 12 mm, 4 × óptico
Velocidad de Zoom	aprox. 1.7 s (óptico, gran-tele)
Apertura	F1.6 a F2.7
FOV	Campo de visión horizontal: 107.4° a 39.8°, campo de visión vertical: 55.7° a 21.8°, campo de visión diagonal: 131.4° a 44.6°
Función	
Mejora de imagen	WDR, HLC
Codificación Inteligente	baja tasa de bits, ROI
Detección de Excepciones	inicio de sesión ilegal
Memoria de Apagado	sí
Detección Inteligente	detección de movimiento, detección de manipulación de vídeo, detección de excepciones de audio, detección de intrusiones, detección de cruce de línea
Red	
Protocolos	IPv4/IPv6, HTTP, HTTPS, 802.1x, QoS, FTP, SMTP, UPnP, DNS, DDNS, NTP, RTSP, RTCP, RTP, TCP/IP, DHCP, Bonjour
API	abierto, soporte ONVIF e ISAPI, soporte SDK de HIKVISION y plataforma de gestión de terceros
Navegador web	IE 8 a 11, Chrome 31.0+, Firefox 30.0+, Safari 11+
Vista en Vivo Simultánea	hasta 20 canales
Usuario	hasta 32 usuarios; 3 niveles: administrador, operador y usuario

Medidas de Seguridad	autenticación de usuario (ID y PW); autenticación de host (dirección MAC); cifrado HTTPS; control de acceso a la red basado en puerto IEEE 802.1x
Interfaz	
Interfaz de Alimentación	DC12V ±10%
Interfaz de Comunicación	interfaz ethernet de 10 M/100 M
Audio I/O	entrada de audio de 1 canal y salida de audio de 1 canal
Alarmas I/O	1 entrada de alarma y 1 salida de alarma
Salida de Vídeo	no
Salida SDI	no
RS-485	sí
Almacenamiento en placa	sí (no hay socket para tarjeta MicroSD integrada)
Interfaz	FFC de 36 pines (incluyendo interfaz de red, RS485, RS232, SDHC, alarma in/out, línea in/out, fuente de alimentación)
Comunicación	Interfaz RS232, protocolo HIKVISION, interfaz RS485, protocolo Pelco
General	
Consumo de energía	estático: 2.5W; dinámico: 4.5W
Condiciones de Operación	temperatura: -10 °C a 60 °C (14°F a 140°F); humedad: <90%
Dimensiones	49 mm×48 mm×70 mm
Peso	170g

▪ Modelo Disponible

DS-2ZMN0407N

▪ Dimensión



See Far, Go Further



www.hikvision.com
support@hikvision.com

