

DS-1105KI Netzwerk-Tastatur



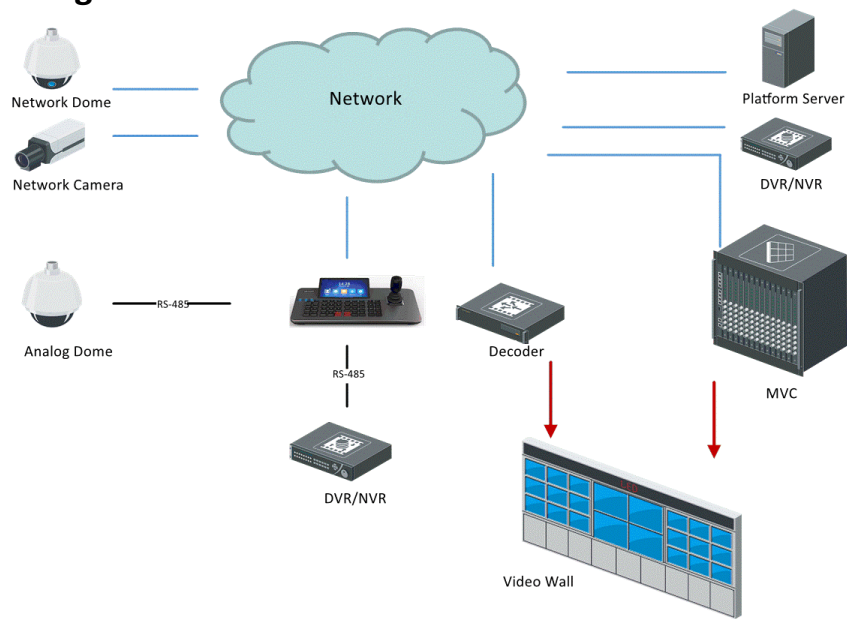
Die DS-1105KI ist eine von Hikvision unabhängig entwickelte Netzwerk-Tastatur der neuen Generation. Es verfügt über einen 7-Zoll-LCD-Touchscreen und einen 4-Achsen-Joystick. Sie unterstützt den Netzwerkzugriff auf DVRs, DVSs, NVRs, Netzwerkkameras, Netzwerkdome, multifunktionale Videozentralen (MVCs), Decoder, iSecure und HikCentral und unterstützt den Zugriff auf analoge Matrix- und analoge Dome-Kameras, mit leistungsstarken Funktionen und schneller und einfacher Bedienung. Es findet breite Anwendung im Finanzwesen, in der Telekommunikation, im Transportwesen, in der Elektrizitätswirtschaft, im Bildungswesen, in der Wasserversorgung und in anderen Bereichen.

- 7-Zoll-LCD-Touchscreen mit einer Auflösung von 1024 × 600
- Mechanische Tasten der optischen Achse
- Zeigt die Ausgabe von multifunktionalen Videocentern (MVCs) und Decodern auf der Videowand an
- Unterstützt die Aufteilung der Videowand nach Bereichen
- Unterstützt PTZ-Steuerung, Einstellungen und Aufruf von Voreinstellungen und Patrouillen
- Unterstützt die Vorschau von 4-Kanal-Netzwerk-Kameras mit einer Auflösung von 1080p oder weniger auf dem Touchscreen
- Unterstützt die Fernwiedergabe von Videos über die Tastatur oder die Videowand
- Unterstützt die schnelle und langsame Wiedergabe von Videos sowie das Anhalten und Stoppen der Videowiedergabe
- Unterstützt die Aufnahme von Bildern und das Speichern von Videos auf einem USB-Stick oder FTP-Server, der an die Tastatur angeschlossen ist
- Ermöglicht 32 Benutzern (1 Administrator und 31 Bediener) die Verwaltung von bis zu 4000 Geräten
- Unterstützt den Netzwerkzugriff auf DVRs, DVSs, NVRs, Decoder, multifunktionale Videozentren (MVCs), Netzwerkkameras, Netzwerk-Domes, iSecure und HikCentral
- Unterstützt die Fernsteuerung von DVR-Bedienfeldern für Vorschau, Aufnahme, PTZ-Steuerung und andere Funktionen
- Zugriff auf DVRs, NVRs und analoge Domes über serielle Schnittstellen
- Steuert analoge Domes über den seriellen RS-485-Anschluss

▪ Spezifikationen

Schnittstellen	
USB-Schnittstelle	1 × USB 2.0
Power	
Leistungsaufnahme des Geräts	≤ 15 W
Netzwerk	
Netzwerkschnittstelle	RJ45 100 M/1000 M selbstanpassende Ethernet-Schnittstelle × 1
Allgemein	
Bildschirm	7-Zoll-LCD
Kontrollmethode	Netzwerkmethode, serielle Steuerung
Spannungsversorgung	12V DC
Abmessungen (B × H × T)	435 mm × 193 mm × 110 mm (17,13 Zoll × 7,60 Zoll × 4,33 Zoll) (L × B × H)
Bruttogewicht	2 kg (4.41 lb)
Betriebstemperatur	-10°C bis 55°C (14°F bis 131°F)
Betriebsfeuchtigkeit	10% RH bis 90% RH
Joystick	4-Achsen-Joystick mit einer Taste
Audio-Eingang	
Audioeingangsschnittstelle	Einweg-MIC IN, unterstützt 48 VDC Phantomspeisung
Video-Ausgang	
Videoausgabeschnittstellen	HDMI × 1, VGA × 1
Audioausgang	
Audioausgangsschnittstelle	3.5 mm Stereo (linearer Pegel, Impedanz 600 Ω) × 1
System	
Unterstützte Betriebssysteme	Linux-System
Dekodierung	
Dekodierleistung	4 × 1080p
Drahtlos	
Wi-Fi	Nicht unterstützt
Geräteparameter	
Serielle Schnittstelle	RS-232, RS-485

▪ Typische Anwendung



See Far, Go Further



www.hikvision.com
support@hikvision.com

