

## DS-1331HZ-HI

Logements en plein air



### Caractéristiques :

- Opter pour une conception à capot latéral afin de faciliter l'installation et l'entretien.
- Conception à double loquet en acier inoxydable, étanche jusqu'à IP 67
- Utiliser du polycarbonate à revêtement dur pour protéger la zone d'imagerie
- Système de régulation automatique de la température intégré pour garantir un fonctionnement stable.
- La résistance aux chocs atteint le niveau IK10

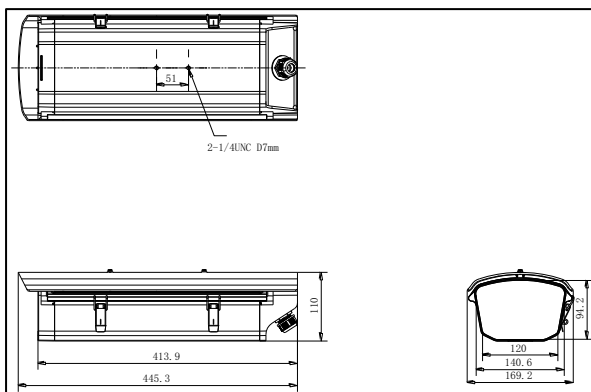
### Avis :

- Lisez attentivement les instructions et respectez toutes les mises en garde avant d'installer cet équipement.
- Coupez l'alimentation avant de nettoyer cet appareil, ne utilisez un produit nettoyant liquide ou en spray.
- Ne pas installer sur un support instable.
- Protégez le câble d'alimentation, en particulier le câble flexible du prise et caméra.

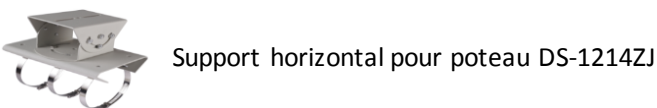
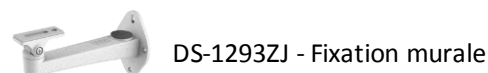
### Modèle de commande :

DS-1331HZ-HI

### Dimensions :



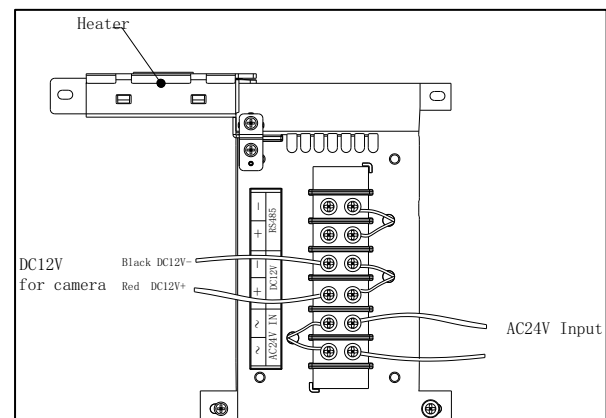
### Installation :



### Paramètre :

Modèle	DS-1331HZ-HI
	Boîtier extérieur
Paramètres	
Caractéristiques des produits	Contient un chauffage, un ventilateur
Température de fonctionnement	-40°C ~ +60°C, humidité inférieure ou égale à 95 % (sans condensation)
Plage de contrôle automatique de la température	-40°C ~ +60°C Chauffage activé : 5°C ± 5°C, ventilateur en marche pour maintenir une température constante ; Ventilateur activé : 40°C ± 5°C, pour la dissipation thermique
Puissance	AC 24V
Consommation électrique	Ventilateur : 4W, chauffage : 60W
Niveau de protection	IP67
Protection contre les chocs	IK10
Matériau	Matériau principal : alliage d'aluminium Fenêtre : polycarbonate à revêtement dur
Dimensions (mm)	445.3×110×169.2
Alimentation électrique adaptée	Bloc d'alimentation AC24V 4A
Poids	1900g

### Câblage :



DS-1269ZJ - Support suspendu