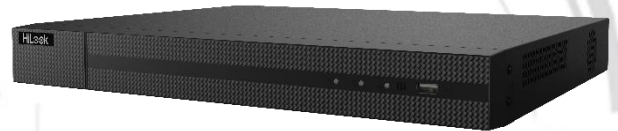


NVR-216MH-C/ NVR 16P (D)

Característica principal

- Entradas de cámara IP de hasta 16 canales
- Formatos de video H.265+/H.265/H.264+/H.264
- Capacidad de decodificación de hasta 1-ch@8 MP/3-ch@4 MP/6-ch@1080p
- Ancho de banda entrante de hasta 160 Mbps



Profesional y confiabilidad

- La compresión H.265+ reduce eficazmente el espacio de almacenamiento hasta en un 75%.

Salida de video HD

- Proporcionar salidas simultáneas de HD MI y VGA
- Salida de video HDMI con resolución de hasta 4K

Almacenamiento y reproducción

- 2 interfaces SATA para conexión HDD (hasta 8 TB de capacidad por HDD)
- Búsqueda inteligente/reproducción inteligente para mejorar la eficiencia de la reproducción

Función inteligente

- Detección de movimiento de 4 canales 2.0
- Admite múltiples eventos de análisis de contenido de video (Video Content Analytics, VCA)
- Funciones inteligentes de cámara especiales configurables, como detección de VCA (movimiento, cruce de línea, intrusión, etc.)

Acceso a redes y Ethernet

- 16 interfaces de red PoE independientes
- 1 interfaz Ethernet autoadaptativa de 10/100/1000 Mbps
- HiLookVision para una fácil administración de la red

▪ Especificaciones

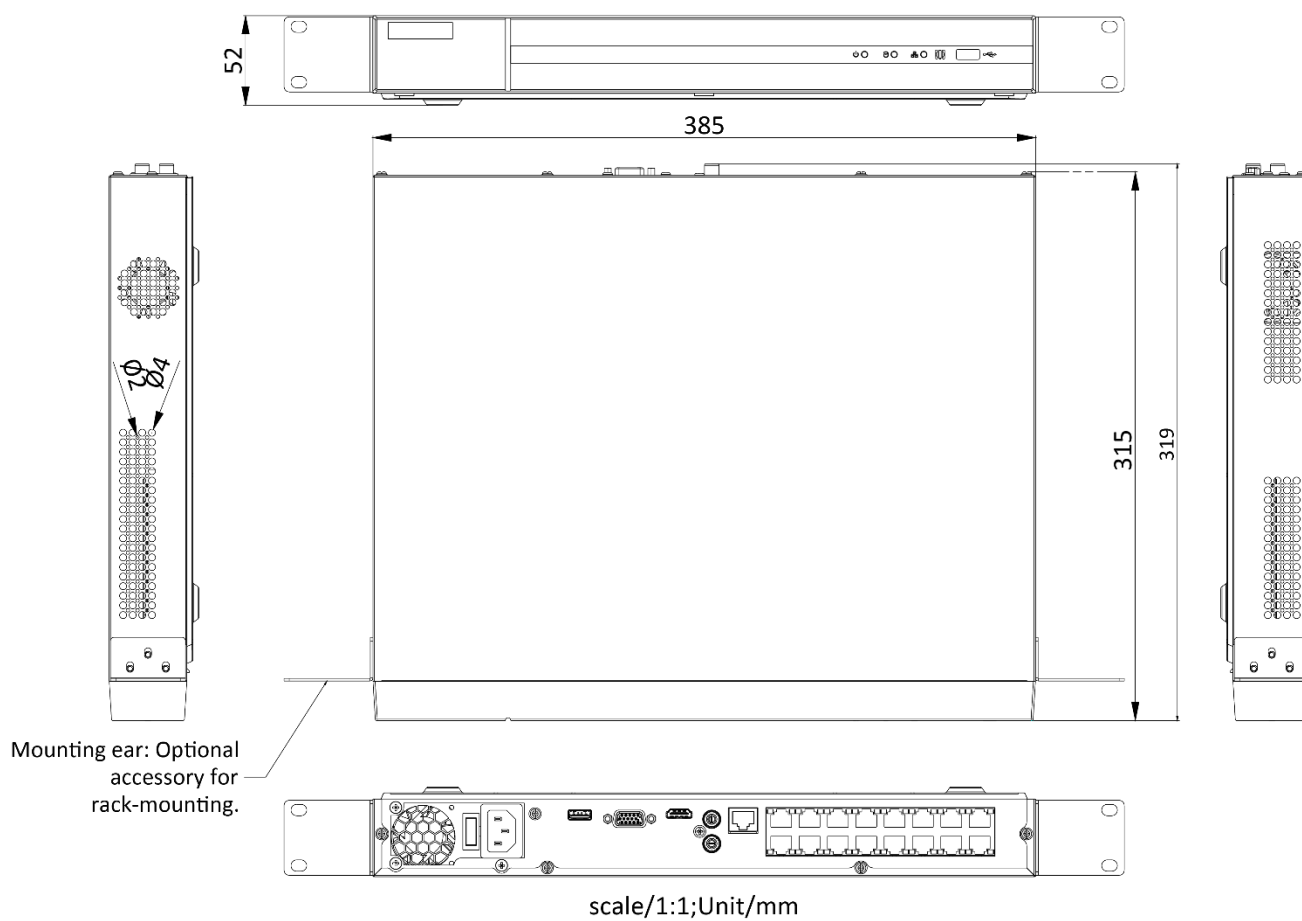
| Detección de movimiento 2.0 | |
|-------------------------------------|--|
| Análisis de seres humanos/vehículos | 4 canales |
| Video y audio | |
| Entrada de video IP | 16 canales |
| Ancho de banda de entrada | 160 Mbps |
| Ancho de banda de salida | 80 Mbps |
| Salida HDMI | 1 canal, 4K (4096 x 2160)/30 Hz, 4K (3840 x 2160)/30 Hz, 2K (2560 x 1440)/60 Hz, 1920 x 1080/60 Hz, 1600 x 1200/60 Hz, 1280 x 1024/60 Hz, 1280 x 720/60 Hz |
| Salida VGA | 1 canal, 1920 x 1080/60 Hz, 1280 x 1024/60 Hz, 1280 x 720/60 Hz |
| Modo de Salida de Video | Salida simultánea HDMI/VGA |
| Salida de Audio | 1 canal, RCA (Lineal, 1 KΩ) |
| Audio bidireccional | 1 canal, RCA (2,0 Vp-p, 1 k Ω) |
| Decodificación | |
| Formato de decodificación | H.265+, H.265, H.264+, H.264 |
| Resolución de grabación | 8 MP/6 MP/5 MP/4 MP/3 MP/1080p/UXGA /720p/VGA/4CIF/DCIF/2CIF/CIF/QCIF |
| Reproducción sincrónica | 16 canales |
| Capacidad de Decodificación | 1-ch@8 MP (30 fps)/3-ch@4 MP (30 fps)/6-ch@1080p (30 fps) |
| Tipo de Transmisión | Video, video y audio |
| Compresión de audio | G.711ulaw/G.711ley/G.722/G.726 |
| Red | |
| Conexión remota | 32 |
| Protocolo de red | TCP/IP, DHCP, IPv4, IPv6, DNS, DDNS, NTP, RTSP, SADP, SMTP, SNMP, NFS, iSCSI, ISUP, UPnP HTTP, HTTPS |
| Interfaz de Red | 1 Interfaz Ethernet autoadaptativa RJ-45 de 10/100/1000 Mbps |
| PoE | |
| Interfaz | 16 Interfaces Ethernet autoadaptativas RJ-45 de 10/100 Mbps |
| Alimentación | ≤ 150 W |
| Estándar | IEEE 802.3 af/at |
| Interfaz auxiliar | |
| SATA | 2 interfaces SATA |
| Capacidad | Hasta 8 TB de capacidad para cada disco |
| Entrada/Salida de alarma | N/A |
| Interfaz USB | 2 x USB 2.0 |

| General | |
|------------------------------------|--|
| Fuente de alimentación | 100 a 240 VAC, 50 a 60 Hz |
| Consumo | ≤ 15 W (sin HDD y PoE desactivado) |
| Temperatura de funcionamiento | De -10 °C a 55 °C (De 14 °F a 131 °F) |
| Condiciones de funcionamiento | Del 10% al 90% |
| Chasis | Chasis 1U |
| Dimensiones (Ancho × Alto × Largo) | 385 × 315 × 52 mm (15.2" × 12.4" × 2.0") |
| Peso | ≤2,6 kg (sin HDD, 5,7 lb) |
| Certificación | |
| FCC | Parte 15 Subparte B, ANSI C63.4-2014 |
| CE | EN 55032: 2015, EN 61000-3-2, EN 61000-3-3, EN 50130-4, EN 55035: 2017 |

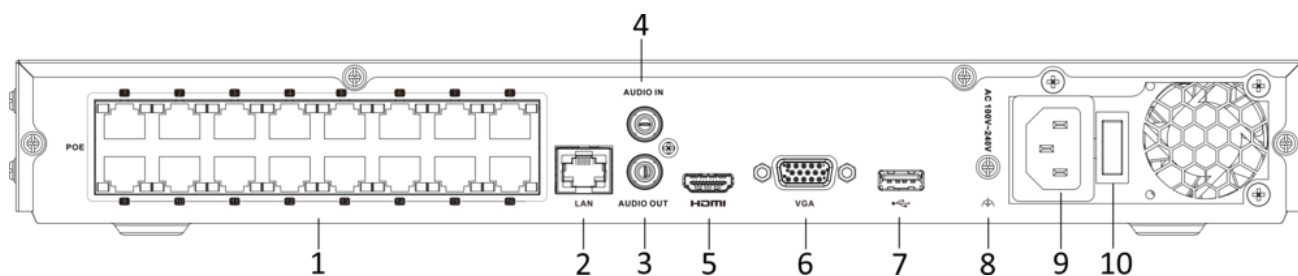
Nota:

La entrada/salida de alarma puede ser opcional para ciertos modelos. Si selecciona un modelo de dispositivo con "/ALARM", el dispositivo tendrá 4 entradas de alarma y 1 salida de alarma.

Dimensiones



Interfaz física



| N.o | Descripción | N.o | Descripción |
|-----|-----------------|-----|---------------------------|
| 1 | Interfaces PoE | 6 | Salida VGA (conector DB9) |
| 2 | Interfaz LAN | 7 | Interfaz USB |
| 3 | SALIDA DE AUDIO | 8 | GND |
| 4 | AUDIO EN | 9 | Fuente de alimentación |
| 5 | Interfaz HDMI | 10 | Interruptor de encendido |

Modelo disponible

NVR-216MH-C/16P (D)



Headquarters

No.555 Qianmo Road, Binjiang District,
Hangzhou 310051, China
T +86-571-8807-5998
Technical Support: support@hikvision.com

Follow us on social media to get the latest product and solution information.



Hikvision



HikvisionHQ



HikvisionHQ



Hikvision_Global



Hikvision
Corporate Channel



hikvisionhq